

# Ряд Приматы



# Систематичне положення приматів

▶ Імперія	Клітинні форми життя
▶ Надцарство	Еукаріоти
▶ Царство	Тварини
▶ Підцарство	Багатоклітинні
▶ Тип	Хордові
▶ Підтип	Хребетні
▶ Клас	Ссавці (Звірі)
▶ Підклас	Вищі звірі
▶ Ряд	Примати

# Ряд Примати

П'ятипалі кінцівки хапального типу, дуже рухливі (значну свободу дії забезпечує наявність ключиць у поясі верхніх кінцівок).

Великий палець протистоїть іншим, що забезпечує різноманітність рухів кисті.

У представників переважної більшості видів на пальцях не кігті, а *нігті*.

Під час пересування примати спираються на всю стопу. їхнє тіло вкрите волосяним покривом.

Добре розвинений головний мозок, який у більшості видів має борозни і звивини, що вкривають сіру речовину його півкуль.

Мозковий відділ черепа збільшений, щелепи вкорочені.

Серед органів чуття краще розвинені органи слуху та зору.

Поширені примати, головним чином, у тропічних і субтропічних регіонах Азії, Африки та Америки.

# Класифікація

- ▶ До цієї групи входять **напівмаври** (довгоп'яти, лемури, тупайї), **маври: широконосі** (ігрунки, ревуни, павукоподібні маври) та **вузьконосі** (макаки, мартішки, павіани, людиноподібні маври).

# Напівмаври

- ▶ Це тварини дрібних та середніх розмірів (від 8 см до 1м).
- ▶ Очні ямки широко розставлені. Більшість видів має довгий пухнастий хвіст. Поєднують зовнішні ознаки білок, мавп, куниць і навіть маленьких ведмежат.
- ▶ Пальці мають кігті. Поверхня півкуль гладенька або має невелику кількість борозен.
- ▶ Більшість видів веде нічний або сутінковий спосіб життя.
- ▶ Поширені у тропічних областях Азії та Африки.



# Котячий лемур



# Лемур лорі



# Лемур сіфака





# Карликовый мишачий лемур





# Довгоп'ят



# Тупайя звичайна





# Тупайя індійська





# Малайська тупайя





# Широконосі мавпи

- ▶ Зустрічаються у Південній та Центральній Америці.
- ▶ Мають широку носову перегородку між носовими отворами. Живуть на деревах, мають довгий цупкий хвіст.
- ▶ Більшість із них дуже рухливі: стрімголов мчать по верхівках дерев. Вони дуже галасливі, їхні співи заглушують співи тропічних птахів та інший шум джунглів

# Карликова ігрунка

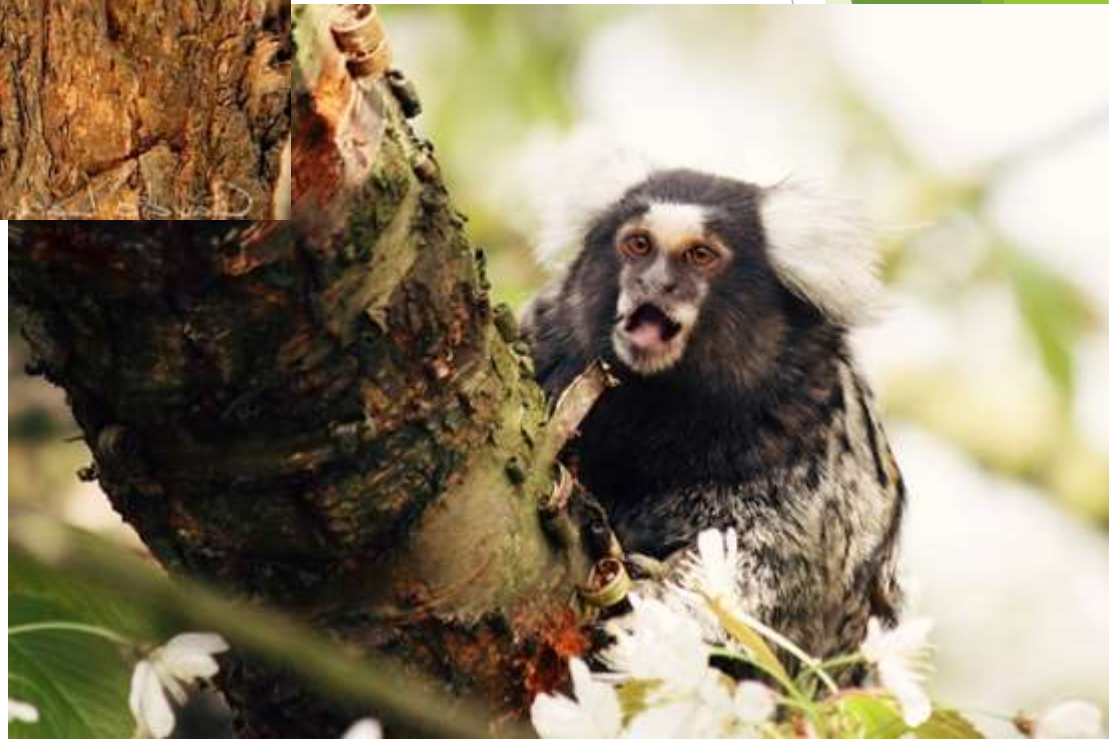


# Чорновуха ігрунка





# Звичайна ігрунка





# Едипів тамарин



# Ревуни, або павукоподібні мавпи





# Чорний ревун



# Рудий ревун





# Колумбійський ревун





# Червонорукий ревун



# Вузьконосі мавпи

- ▶ Характеризуються вузькою носовою перегородкою, деякі види позбавлені хвоста.
- ▶ Головний мозок добре розвинений.
- ▶ Вузьконосі мавпи поширені у Південній Азії й Африці, безхвості макаки зустрічаються в Європі (Іспанія).
- ▶ До вузьконосих мавп відносять мавп (мартішок), макак, павіанів та людиноподібних мавп (гібонів, горил, шимпанзе, орангутанів)



Мавпи (мартішки)  
рід приматів з родини Мавпові,  
у складі роду – 25 сучасних видів



Мавпа ломамська



Мавпа Склатера



# Мавпа голуба або діадемна



## Мавпа мала білоноса



## Мавпа білоноса



# Мавпа білогорла



# Мавпа Мона



# Мавпа червонохвоста



# Мавпа Вольфа

Мавпа рудовуха



Мавпа чубата





Мавпа червонобрюха



Мавпа Бразза



# Мавпа синьолиця або вусата



# Мавпа Діани



# Мавпа Кемпбела



# Мавпа Дента



# Мавпа роловейська



# Мавпа сонцехвоста



# Мавпа золотиста

**Макака, або макак**  
рід ссавців з ряду приматів родини мавпові,  
22 види



**Магот**



# Макака ведмежий



# Макака тайванський

# Макака Резус



# Макак японський



# Макака індійський



# Макака чубатий

# Павіан

рід приматів з родини мавпових, у складі роду —  
5 видів



Павіан гвінейський



Павіан бабуїн



# Павіан ведмежий





# Павіан гамадріл, або плащоносний павіан





# Павіан анубіс



# Людиноподібні мавпи

- ▶ Мають добре розвинений головний мозок, півкулі переднього мозку вкриті борознами та звивинами, пальці мають нігті.
- ▶ виділяють три родини людиноподібних: понгіди (орангутани, горили і шимпанзе), гібонові та гомініди (людина і його пращури).



# Орангутан (лісова людина)







# Шимпанзе



Шимпанзе́ звича́йний



Боно́бо, або шимпанзе́ карликовий



# Горила

- ▶ Згідно з останніми дослідженнями рід горил включає два види з двома підвидами у кожному:
- ▶ **Західна горила**
  - ▶ Річкова горила (близько 300 особин)
  - ▶ Західна рівнинна горила (близько 95 000 особин)
- ▶ **Східна горила**
  - ▶ Гірська горила (близько 700 особин)
  - ▶ Східна рівнинна горилам (5000 особин)

# Горила західна





# Західна рівнинна горила





# Східна горила



# Гірська горила



# Східна рівнинна горила, або горила Грауера



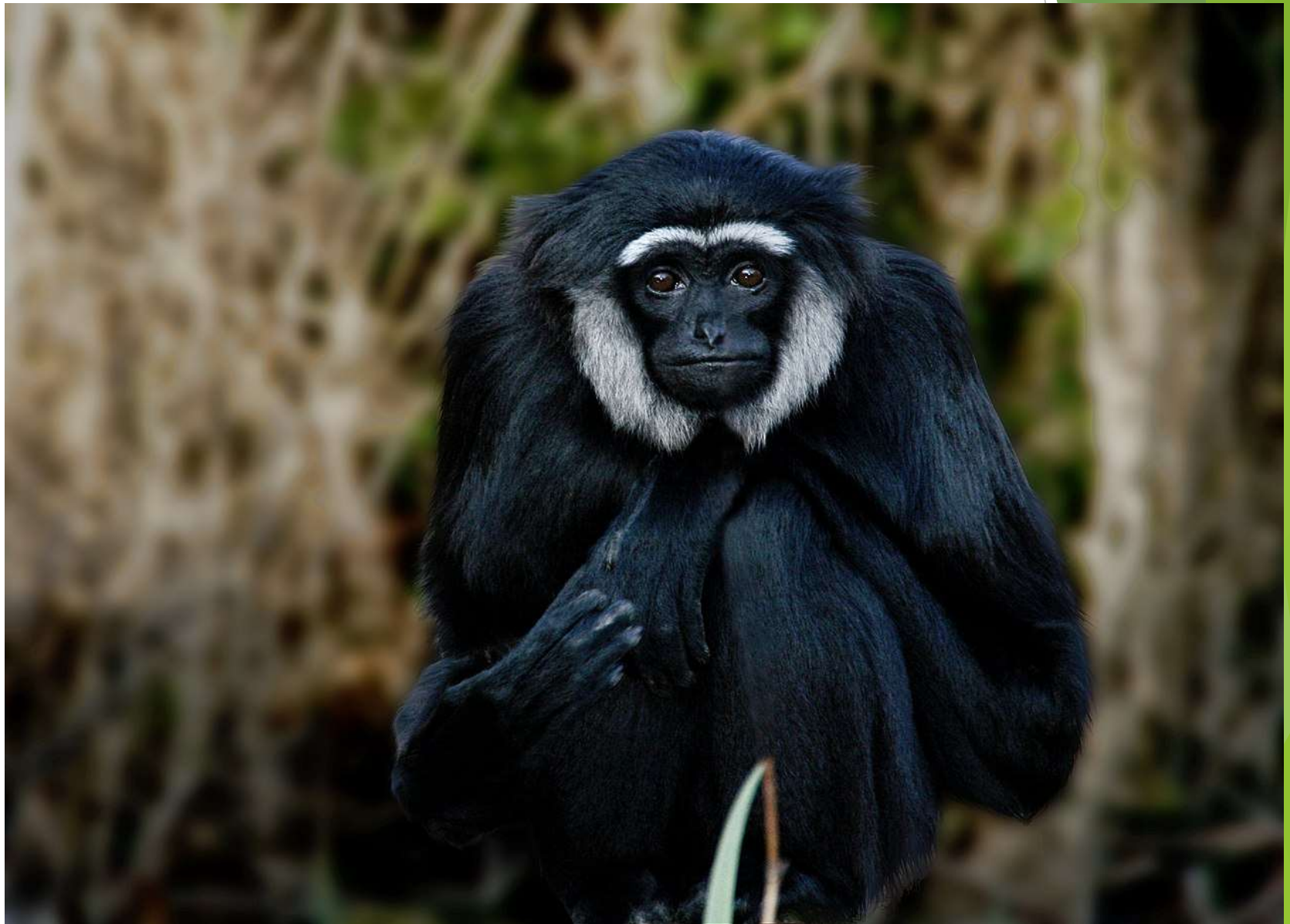
# Гібон



Гібон білорукий



# Гібон швидкий



# Гібон сріблястий



# Гібон борнейський