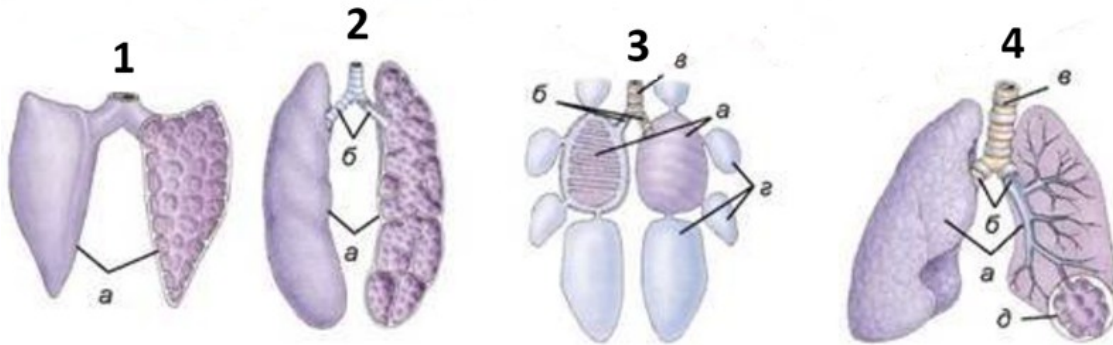


Процеси життєдіяльності тварин. I частина

1. Органом травної системи у тварин є...

- А) нирка
- Б) серце
- В) шлунок
- Г) легені

2. Під яким номером зображено дихальну систему птахів?



- А) 1
- Б) 2
- В) 3
- Г) 4

3. Яку назву має кров збагачена киснем?

- А) артеріальна
- Б) венозна
- В) змішана
- Г) капілярна

4. Як називаються організми, які живляться готовими органічними речовинами?

- А) автотрофи
- Б) сапротрофи
- В) симбіонти
- Г) гетеротрофи

5. На якому рисунку зображено тварин, у яких серце трикамерне. Оберіть всі можливі варіанти.



Варіант 1



Варіант 2



Варіант 3



Варіант 4

6. Виберіть із переліку тварин, які мають замкнену кровоносну систему.
Декілька варіантів відповіді

- А) тарантул
- Б) щука
- В) хамелеон
- Г) жаба озерна
- Ґ) страус
- Д) виноградний слимак
- Е) слон
- Є) бджола медоносна

7. Для якої із зображених тварин, характерне позаорганізмове та порожнинне травлення?



Варіант 1



Варіант 2



Варіант 3



Варіант 4

8. Два учні на уроці біології обговорювали будову і функції кровоносної системи у риб. Перший учень сказав, що кровоносна система у риб замкненого типу і складається з одного кола кровообігу. Другий учень зауважив, що для перекачування крові по судинах риби мають двокамерне серце через яке рухається венозна кров. Хто з них має рацію?

- А) обидва мають рацію
- Б) лише перший
- В) лише другий
- Г) обидва помиляються

9. Встановіть відповідність між системами органів та функціями, які вони виконують:

1. Видільна система

2. Кровоносна система

3. Дихальна система

4. Травна система

А Забезпечує газообмін

Б Виведення з організму продуктів обміну речовин

В Транспорт речовин

Г механічна і хімічна обробка їжі, всмоктування, видалення неперетравлених решток.

Ґ Опора і захист

А) 1-В, 2-Г, 3-Б, 4-А

Б) 1-А, 2-Г, 3-Б, 4-Ґ

В) 1-Б, 2-В, 3-А, 4-Г

Г) 1-А, 2-Г, 3-Б, 4-Ґ

10. Органом виділення в кільчастих червів є

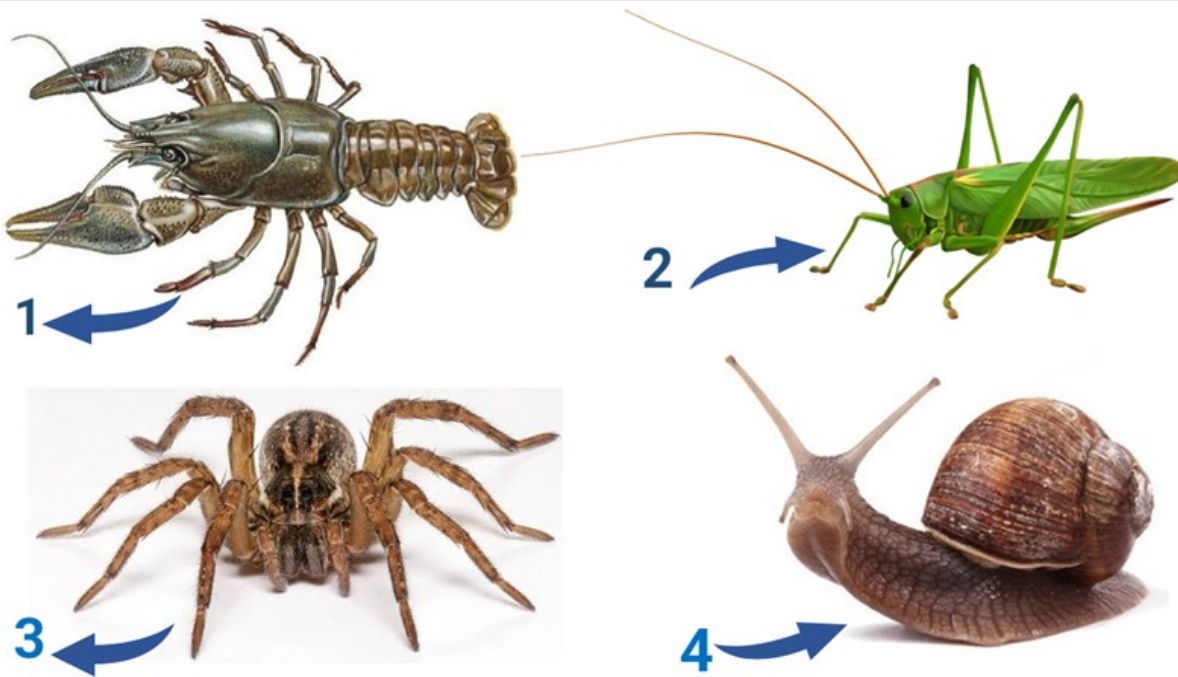
А) нирка

Б) пара зелених залоз

В) мальпігієві судини

Г) метанефридії

11. На малюнку зображено представників безхребетних тварин. Які типи дихальних систем притаманні цим тваринам? Виберіть правильний варіант відповіді.



- А) 1 рак - зябра; 2 комаха - трахеї; 3 павук - трахеї і легеневі мішки; 4 молюск - легеня
- Б) 1 рак - трахея 2 комаха - легеня; 3 павук - зябра; 4 молюск - легеневі мішки
- В) 1 рак - зябра; 2 комаха - трахеї; 3 павук - легеня; 4 молюск - трахея
- Г) 1 рак - трахеї; 2 комаха - легеневі мішки; 3 павук - легені; 4 молюск — зябра

12. Який орган відсутній у птахів?

- А) клоака
- Б) нирка
- В) печінка
- Г) сечовий міхур

13. Яку назву мають органи виділення у зображеної тварини?



- А) нирки
- Б) зябра
- В) мальпігієві судини
- Г) метанефридії.

14. Кровоносна система є НЕзамкненою, якщо...

- А) кров рухається тільки по венах.
- Б) кров рухається тільки по артеріях
- В) кров рухається по судинах і витікає в порожнину тіла
- Г) кров рухається по судинах і не витікає в порожнину тіла.

15. Прочитайте опис тварини: «Жаба трав'яна має голу (1) зі шкірними залозами, які виділяють (2). Шкіра відіграє значну роль у (3)». Замість цифр потрібно вписати слова, наведені в рядку. Укажіть правильний варіант.

- А) 1 - суху шкіру, 2 - жир, 3 - живленні
- Б) 1 - вологу шкіру, 2 - піт, 3 - живленні
- В) 1 - шкіру, 2 - піт і жир, 3 - диханні
- Г) 1 - вологу шкіру, 2 - слиз, 3 — диханні

16. У якої із зображених тварин шлунок складається із чотирьох відділів: рубця, сітки, книжки та сичуга.



Варіант 1



Варіант 2



Варіант 3



Варіант 4

17. Якій тварині притаманні такі ознаки: зубів немає, органи дихання представлені легеньми та повітряними мішками, сечоводи відкриваються в клоаку, сечового міхура немає.

- А) голуб
- Б) черепаха
- В) бегемот
- Г) акула

18. Два учні на уроці біології обговорювали тварин зображених на малюнку. Перший учень сказав, що кровоносна система у цих тварин замкненого типу і складається з двох кіл кровообігу і 4-камерного серця. Другий учень зауважив, що дихають ці тварини за допомогою легень, а органами виділення у них є парні нирки. Хто з них має рацію?



- А) обидва помиляються
- Б) обидва мають рацію
- В) лише перший
- Г) лише другий

19. Які тварини мають замкнений кишечник?

- А) кільчасті черви
- Б) плоскі черви
- В) молюски
- Г) комахи

20. Як називається кров, яка тече до серця?

- А) артеріальна
- Б) венозна
- В) змішана
- Г) капілярна

ВІДПОВІДІ

1-В; 2-В; 3-А; 4-Г; 5-1, 2; 6-Б, В, Г, І, Е; 7-1; 8-А; 9-В; 10-Г; 11-А; 12-Г; 13-В;
14-В; 15-Г; 16-1; 17-А; 18-Б; 19-Б; 20-Б.