

## Процеси життєдіяльності тварин. II частина

**1. З поданого переліку оберіть приклад зовнішнього скелету у тварин:**

- А) кутикула членистоногих
- Б) мантія у молюска
- В) щупальця у кальмара
- Г) хребет у ссавців

**2. Який тип симетрії притаманний тварині, яка зображена на рисунку?**



- А) радіальна
- Б) симетрія відсутня
- В) тіло тварини несиметричне
- Г) двобічна

**3. Які тварини НЕ мають спеціалізованої опорно-рухової системи?**

- А) молюски
- Б) кільчасті черви
- В) птахи
- Г) кишковопорожнинні

**4. Які функції виконує опорно-рухова система тварин?**

- А) опора, рух, захист
- Б) передача імпульсів, рух
- В) рух, транспорт речовин, захист
- Г) виділення і транспорт речовин

**5. Серед наведених фотографій укажіть тварину, якій притаманний реактивний рух? Оберіть декілька правильних варіантів:**



☐ Варіант 1



☐ Варіант 2



☐ Варіант 3



☐ Варіант 4

**6. Скільки відділів у хребті риб?**

А) 1

Б) 2

В) 3

Г) 4.

**7. Яку будову має задня кінцівка у хребетних тварин?**

А) стегно, променева, стопа

Б) плече, стопа, гомілка

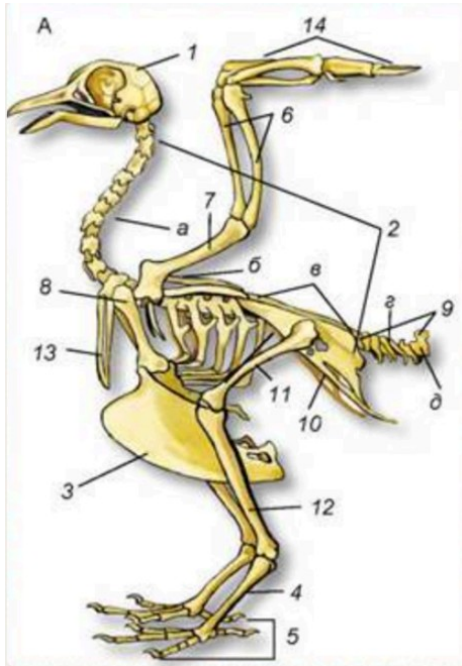
В) плече, гомілка, кисть

Г) стегно, гомілка, стопа

**8. Який клас тварин має такі характеристики: череп майже повністю кістковий, з'являється справжня грудна клітка та міжреберні м'язи:**

- А) птахи
- Б) земноводні
- В) плазуни
- Г) риби

**9. На рисунку зображено скелет птаха. Якою цифрою позначено киль?**



- А) 5
- Б) 3
- В) 1
- Г) 8

**10. Замість крапок вставте пропущені слова. Шкіра..... гола, у ній багато....., виділення яких..... поверхню тіла і полегшує..... через шкіру.**

- А) рептилій, лусок, зволожує, газообмін
- Б) ссавців, залоз, зволожує, виділення
- В) амфібій, залоз, зволожує, газообмін
- Г) амфібій, пор, захищає, виділення

**11. Яким тваринам притаманна дифузна нервова система?**

- А) червам
- Б) членистоногим
- В) кишковопорожнинним
- Г) молюскам

**12. З поданого переліку фотографій тварин оберіть ті, на яких зображено тварин, які мають багат шарову кутикулу до складу якої входить органічна речовина хітин:**



☐ Варіант 1



☐ Варіант 2



☐ Варіант 3



☐ Варіант 4



☐ Варіант 5



☐ Варіант 6



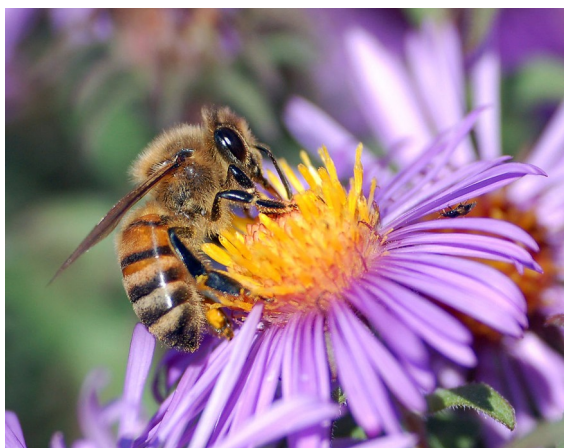
**13. Два учні на уроці біології обговорювали будову і функції нервової системи у ссавців. Перший учень сказав, що нервова система у ссавців трубчастого типу і поділяється на центральну і периферичну. Другий учень зауважив, що периферична нервова система представлена спинним та головним мозком, а центральна — нервами, що від них відходять. Хто з них має рацію?**

- А) лише перший
- Б) лише другий
- В) обидва мають рацію
- Г) обидва помиляються

**14. Реакцію організму у відповідь на подразнення, що відбувається за участі нервової системи, називають.....**

- А) рефлекс
- Б) адаптація
- В) таксис
- Г) чуття

**15. Про які очі йдеться у тексті? Вони забезпечують мозаїчний зір. При цьому кожне вічко сприймає частину довкілля, а вже в головному мозку формується остаточне зображення:**



- А) пара простих очей
- Б) прості очі, або фасеткові
- В) складні очі, або фасеткові
- Г) декілька простих очей

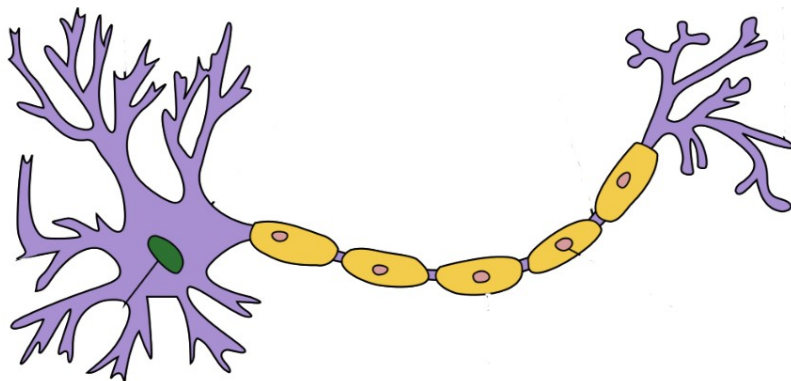
**16. Яким тваринам притаманне явище ехолокації? Декілька правильних відповідей.**

- А) акули
- Б) дельфіни
- В) птахи
- Г) кажани

**17. Які органи чуття у птахів розвинені найкраще?**

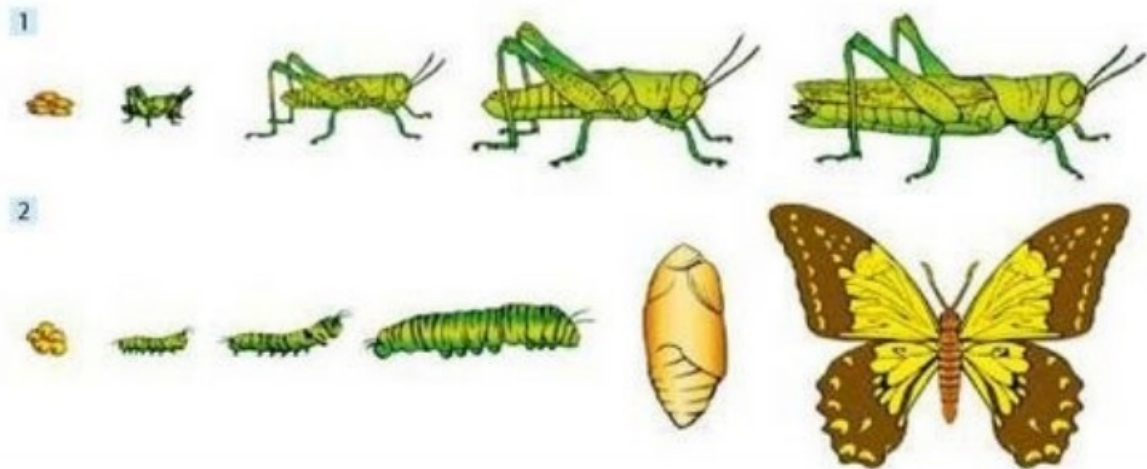
- А) органи зору, слуху та смаку
- Б) органи зору та рівноваги
- В) органи зору, слуху та рівноваги
- Г) органи слуху та рівноваги

**18. Як називається структура зображена на рисунку?**



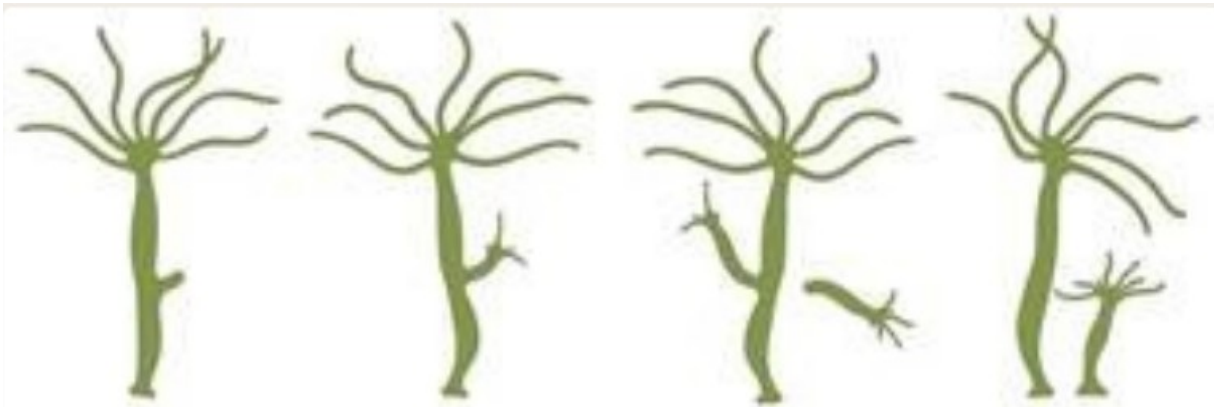
- А) аксон
- Б) міоцит
- В) нейрон
- Г) остеоцит

**19. Яка стадія розвитку відсутня у комах з неповним перетворенням?**



- А) личинка
- Б) яйце
- В) лялечка
- Г) доросла особина

**20. Який процес зображено на рисунку, до якої форми розмноження тварин належить?**

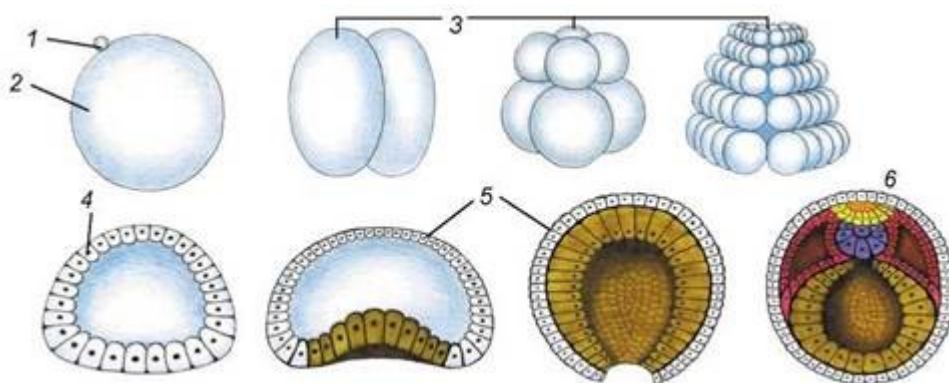


- А) фрагментація, нестатеве
- Б) поділ, нестатеве
- В) брунькування, статеве
- Г) брунькування, нестатеве

**21. Яким тваринам властивий прямий розвиток?**

- А) птахи, ссавці, метелики
- Б) раки, скорпіони, плазуни, птахи
- В) птахи, метелики, павуки, деякі види риб
- Г) плазуни, земноводні, риби

**22. Який період індивідуального розвитку зображено на рисунку?**



Відповідь: \_\_\_\_\_

**23. Явище розвитку нового організму з незаплідненої яйцеклітини це....**

- А) поліембріонія
- Б) партеногенез
- В) злиття гамет
- Г) всі варіанти правильні

**24. Укажіть послідовність стадій розвитку комах із повним перетворенням:**

А - доросла особина, Б - личинка, В - яйце, Г - лялечка.

А	Б	В	Г



ВІДПОВІДІ:

1-а; 2-а; 3-г; 4-а; 5-1, 2; 6-б; 7- г; 8-в; 9-б; 10-в; 11-в; 12- 2, 4, 5; 13-а;  
14-а; 15-в; 16- б, г; 17-в; 18-в; 19-в; 20-г; 21-б; 22- зародковий; 23- б;

24.

А	Б	В	Г
4	2	1	3