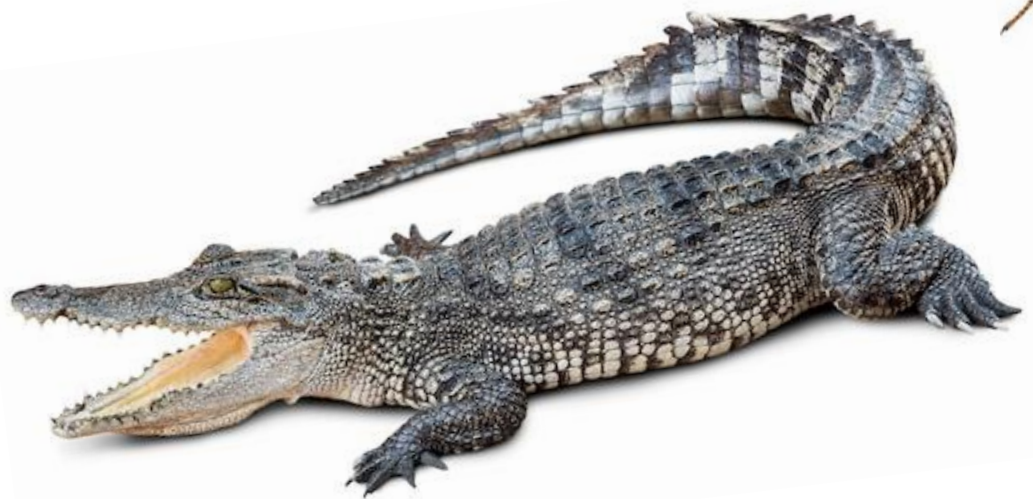


Плазуни, або рептилії



Як би ви охарактеризували плазунів



Поява і розквіт рептилій

Розквіт плазунів настав 225 мільйонів років тому. Вони заселили усі середовища існування.

Найдавніші рептилії - крокодили і черепахи.



Мезозойська ера- ера панування плазунів



Які риси притаманні рептиліям?

Рептилії - холоднокровні, переважно наземні, хребетні тварини, розмноження і розвиток яких відбувається на суходолі (навіть у мешканців водойм).

Це пов'язано з тим, що яйця рептилій, на відміну від риб і амфібій, оточують захисні яйцеві і зародкові оболонки

Наприклад: інкубаційний період у яєць ящірок триває від 3 тижнів до 1,5 місяця, після цього періоду на світ з'являються маленькі ящірки, які тут же починають самостійне життя.



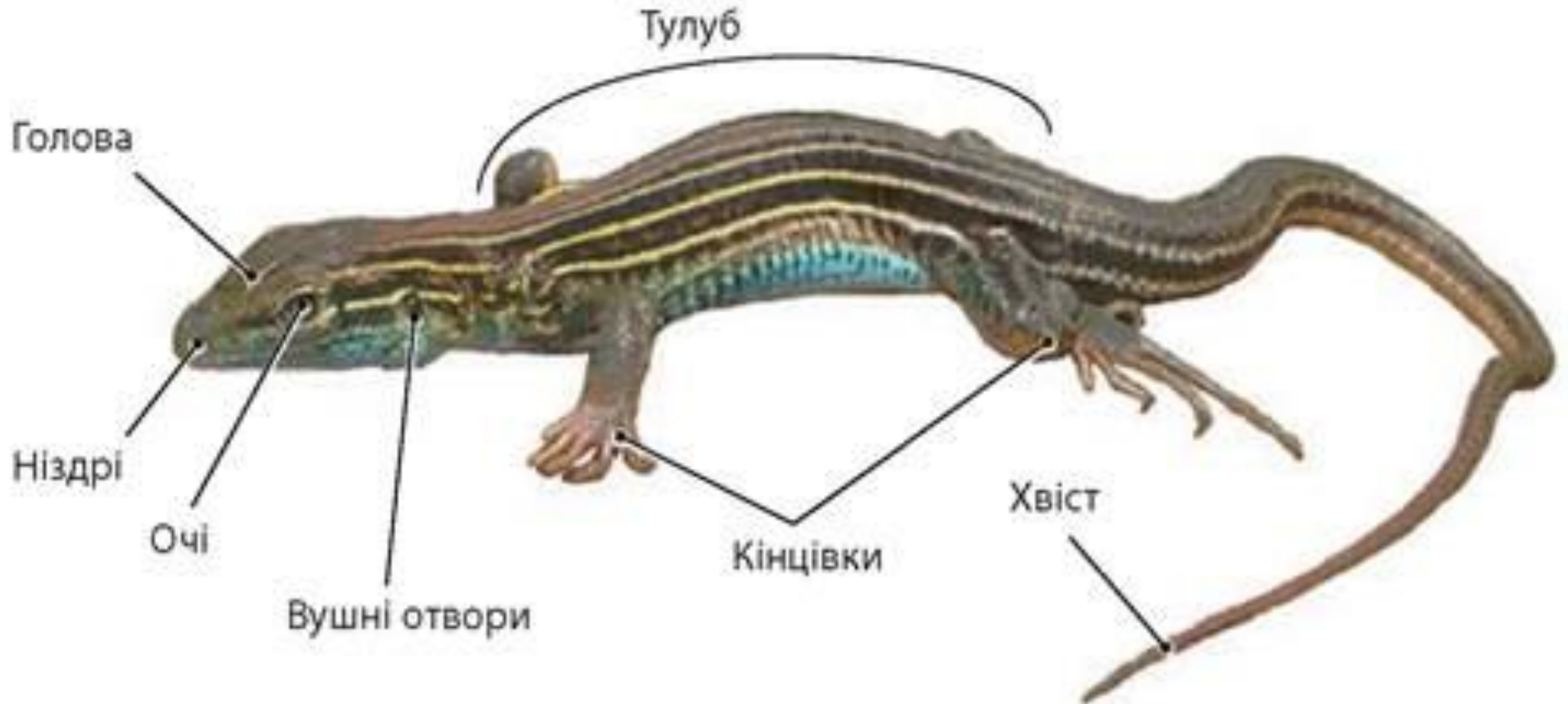
Ящірка прудка

Нові особливості, що з'явилися у рептилій (у порівнянні з земноводними):

- суха шкіра, без залоз, вкрита роговими лусочками;
- виникнення часткової, а у крокодилів повної перегородки у шлуночку серця, що призвело до часткового розділення венозної і артеріальної крові;
- виникнення легень з розвиненими дихальними шляхами;
- виникнення захисних оболонок навколо яйця;
- внутрішнє запліднення;
- прямий розвиток.



Зовнішня будова рептилій



Процес линяння та регенерації у рептилій



Линяння



Регенерація

ЯК РОЗМНОЖУЮТЬСЯ РЕПТИЛІЇ

Зародки рептилій розвиваються не у водному середовищі, а на суходолі.



У деяких видів (ящірка веретільниця, живородна ящірка, гадюки) яйця з атримуються у статевій системі самки до моменту виходу малят.

Із життя РЕПТИЛІЙ

У житті рептилій, як і в житті амфібій, існують сезонні періоди:
зимівлі, розмноження та літньої активності.

Для зимівлі рептилії використовують різні місця:

- болотні черепахи зимують на дні водойм, зарившись у мул.
- змії, вужі та ящірки зимують у норах гризунів, під пеньками дерев. Упродовж зими вони не живляться, процеси обміну речовин у них уповільнюються.

Класифікація

Клас Рептилії

Ряд Черепахи



Ряд Лускаті

Підряд Хамелеони



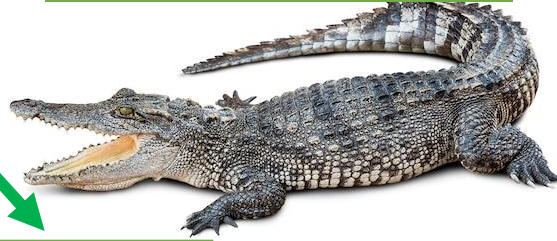
Підряд Змії



Підряд Ящірки

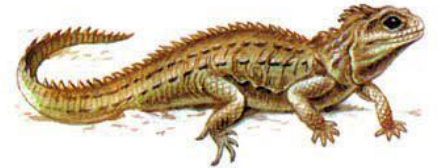


Ряд Крокодили



Ряд Дзьобоголові

Гатерія



Ряд ЛУСКАТІ

Підряд Ящірки



Найменша ящірка 16-19 мм



Плащоноса ящірка



Комодський варан 3 метри довжини, при вазі у 80-85 кг.



Безнога ящірка веретільниця

Ряд ЛУСКАТІ. Хамелеони



Хамелеон єменський

Де мешкають
хамелеони?



Хамелеон пантерний

Ряд ЛУСКАТІ. Змії



Вуж звичайний



Гадюка звичайна



Гадюка степова



Кобра



Удав



Полоз

Ряд КРОКОДИЛИ

Найбільші в світі крокодили - гребінчасті. Їх довжина може досягати 7 метрів, а вага до 1 тонни. Вони зустрічаються в Австралії, в Індії і на островах Фіджі.



Гавіал індійський



Алігатор

Ряд ДЗЬОБОГОЛОВІ



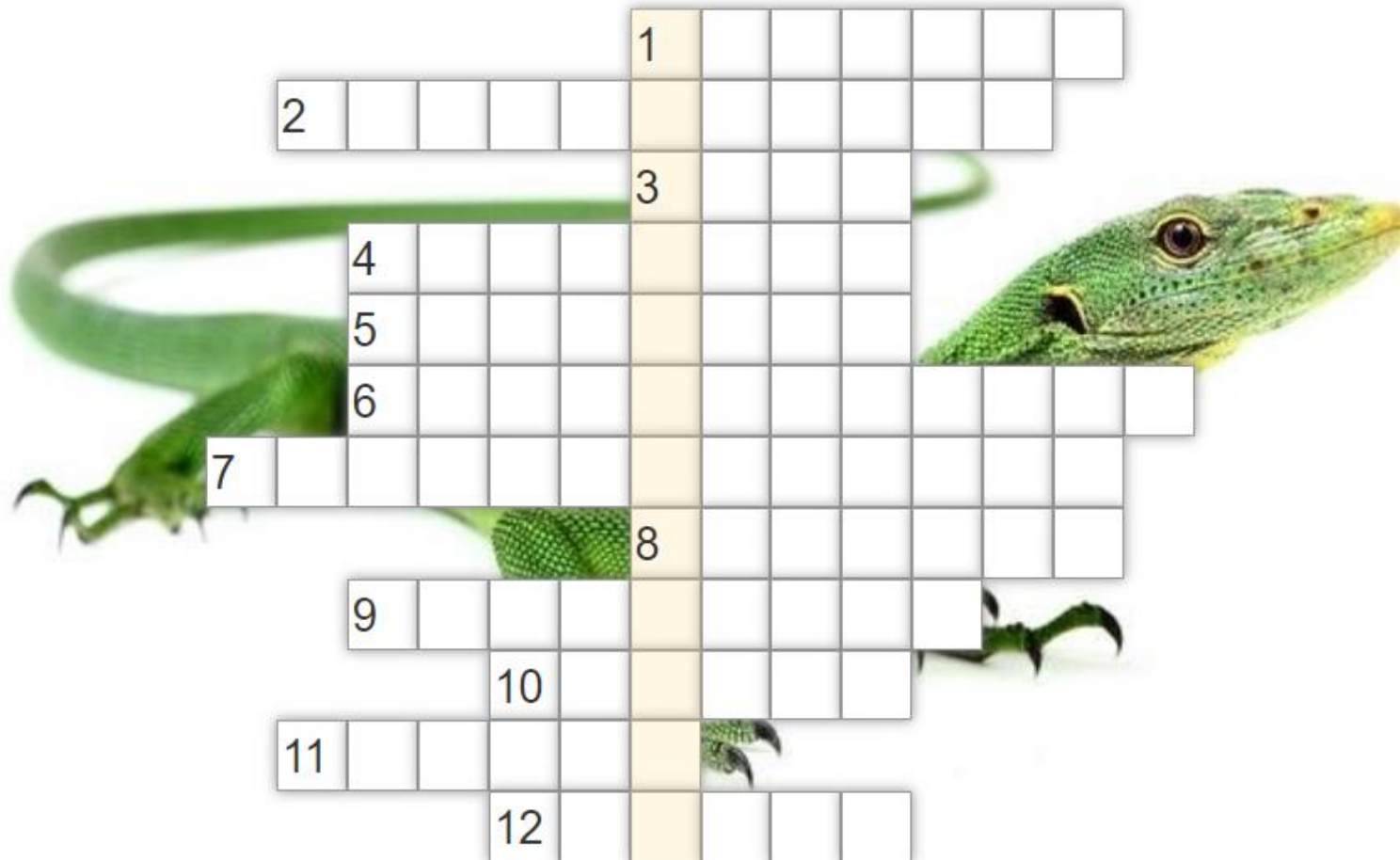
Рептилія **гатерія**, що **мешкає** на островах Нової Зеландії

Ряд ЧЕРЕПАХИ

Європейська болотяна черепаха — це вид черепахи, що водиться в Україні, занесений у Міжнародну червону книгу Всесвітньої спілки охорони природи (IUCN) як вид, що знаходиться під загрозою зникнення та внесений до списку рідкісних видів тварин Європи.



Розгадавши кросворд, можна прочитати назву науки,
яка вивчає амфібій та плазунів.



<https://learningapps.org/view34208379>

Використовуючи матеріал підручника, дайте відповідь на запитання:

Яку роль відіграють плазуни в природі та житті людини?

До наступного уроку:

Можна підготувати інформацію про Види плазунів, які занесені до Червоної книги України. Запропонуйте план заходів, який на вашу думку, буде сприяти захисту цих тварин.

Прочитати параграф 19