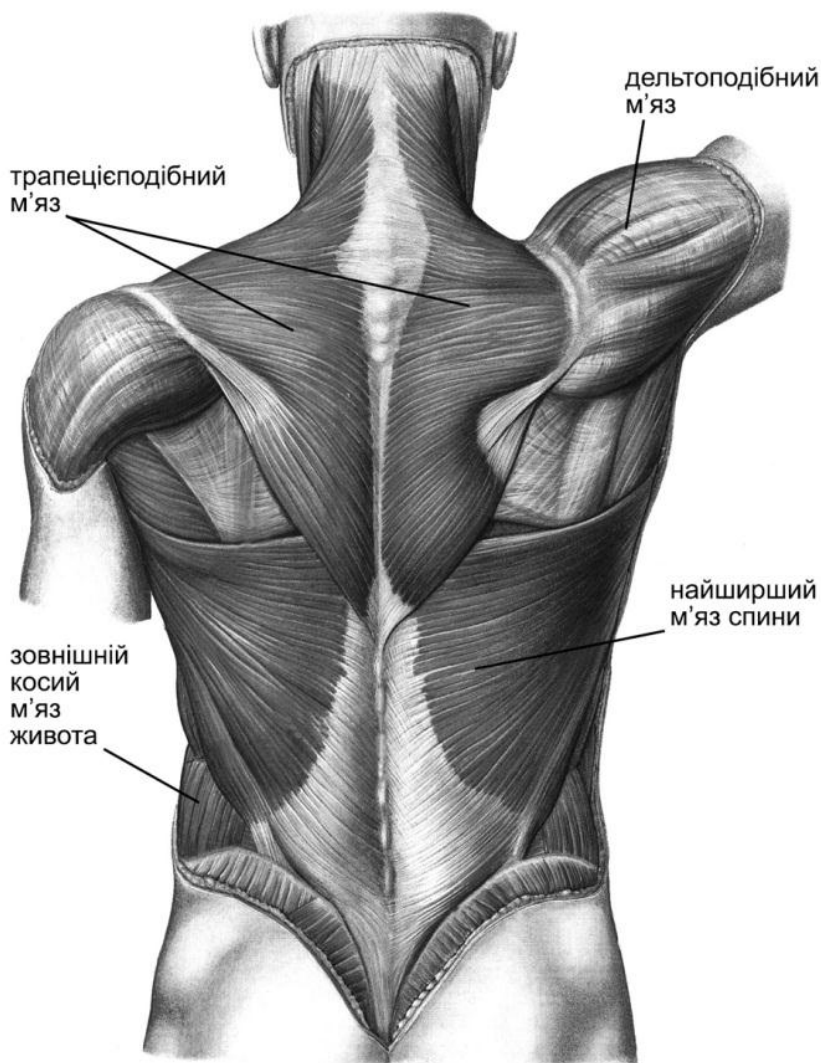


Пластична анатомія м'язів  
тулуба і плечового пояса

## Тулуб і плечовий пояс ззаду

**Трапецієподібний м'яз** складається з двох половин трикутної форми – правої і лівої, що починаються від остистих відростків усіх грудних і шьомого шийного хребця, від вийної зв'язки і на потиличній кістці від її зовнішнього підвищення та верхньої вийної лінії. М'язові волокна, що починаються від потиличної кістки і вийної зв'язки, йдуть вниз і вбік, приєднуються до акроміального кінця ключиці і до акроміону. Середня частина має поперечний напрям, а нижня частина йде догори і латерально. Ці обидві частини приєднуються до лопаткової ості.

Функція: верхні волокна, скорочуючись, окремо тягнуть лопатку догори, саме за акроміон. Середні поперечні волокна тягнуть лопатку до хребта, а нижні – медіально і вниз. Скорочуючись з обох боків, м'яз закидає ший і голову назад.

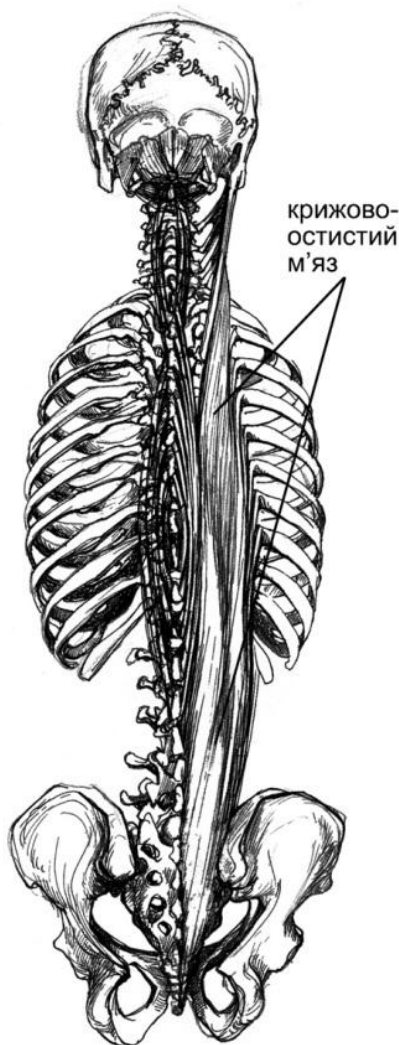


**Найширший м'яз спини** починається широким сухожилком на остистих відростках шести нижніх грудних хребців, остистих відростків п'яти поперекових хребців, середнього крижового гребеня і від задньої частини гребеня клубової кістки, а також окремими пучками від третього або четвертого нижніх ребер, м'язові волокна його йдуть догори і латерально переходять у плоский міцний сухожилок, який приєднується до гребеня малого горба плечової кістки.

Функція: при основному анатомічному положенні тіла тягне плече (і всю руку) назад і медіально, повертаючи при цьому руку досередини. Підняту руку цей м'яз опускає донизу.

Під поверхневими м'язами йде другий шар м'язів спини. Під трапецієподібним лежить **ромбоподібний**, волокна якого починаються від остистих відростків двох нижніх шийних і чотирьох верхніх грудних хребців. Йдучи вниз і латерально, вони приєднуються до медіального краю лопатки.

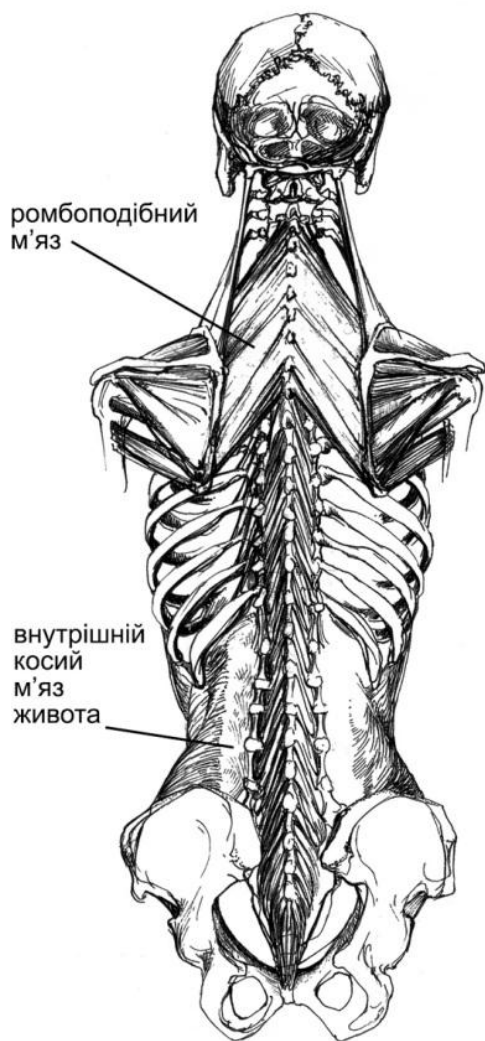
Функція: тягне лопатку медіально і вгору. Обидва м'язи разом зводять лопатки між собою, піднімаючи їх трохи догори.



**Крижово-остистий м'яз** – один із найсильніших м'язів людського тіла. Він починається загальною масою волокон від остистих відростків поперекових хребців, задньої поверхні крижової кістки і від гребеня клубової кістки в задньому її відділі, дістаючи додаткові пучки по всій своїй довжині. М'яз тягнеться вздовж усього хребта латерально від остистих відростків, приєднується окремими пучками до ребер, грудних і шийних хребців і до сосковидного відростка скроневої кістки.

Функція: весь крижово-остистий м'яз розгинає хребет в цілому, відтягуючи голову і шию назад.

**Надостний м'яз** займає всю надостну ямку лопатки. Починаючи від усієї її поверхні, м'яз проходить під акроміальним відростком і приєднується до великого



горба плечової кістки у верхньому його відділі.

Функція: допомагає відводити плече.

**Підостний м'яз** лежить у підостній ямці лопатки, проходить ззаду від плечового суглоба і приєднується до великого горба плечової кістки.

Функція: повертає плече назовні.

**Великий круглий м'яз** починається від задньої поверхні лопатки коло нижнього її кута, йде латерально і трохи догори, приєднується до гребеня малого горба плечової кістки.

Функція: приводить плече до тулуба, тягнучи його трохи назад. Крім того, повертає плече досередини, тобто пронує його.

**Малий круглий м'яз** починається на задній поверхні лопатки над її латеральним краєм і приєднується до великого горба плечової кістки в нижній його частині.

Функція: повертає плечову кістку назовні.



# Список використаної літератури

- Алексич М.Н., Кузнецов А.М., Лейзеров И.М. Анатомические рисунки русских художников. – М.: Искусство, 1952.
- Воробьев В.П. Атлас анатомии человека, 1937.
- Гицеску Г. Пластическая анатомия, 1963.
- Дюваль М. Анатомия для художников. – М.: Искусство, 1936.
- Иваницкий М.Ф. Анатомия человека. – М.: Физкультура и спорт, 1948.
- Карузин П.И. О размерах, росте и пропорциях человеческого тела/ Руководство по пластической анатомии. – М.: Гиз, 1921.
- Рабинович М.Ц. Изображение человека на основах пластической анатомии. – М.: Искусство, 1965.
- Лысенков Н.К. Пластическая анатомия. – М.: Гиз, 1925.
- Механик Н. Основы пластической анатомии. – М.: Искусство, 1958.
- Молье С. Пластическая анатомия. – М.: Искусство, 1937.
- Павлов Г. М., Павлова В.Н. Пластическая анатомия. – М.: Коиз, 1954.
- Тихонов М.Т. Курс пластической анатомии человека. Спб., 1906.
- Bammes Gottfried. Der nackte Mensch, VEB Verlag der Kunst Dresden, BRD, 1982.
- Dr. Barbara Weitz. Atlas der Anatomie Organsysteme und Srukturen in 439 Bildern, Weltbild Verlag, München 1998.
- Saran Simblet fotos von John Davis. Der Akt Anatomie für künstler. Dorling Kindersley Verlag GmbH, München 2002.