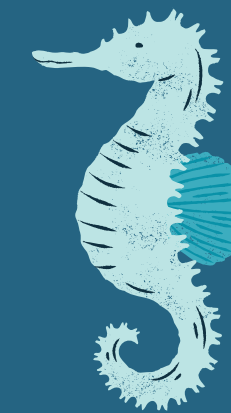
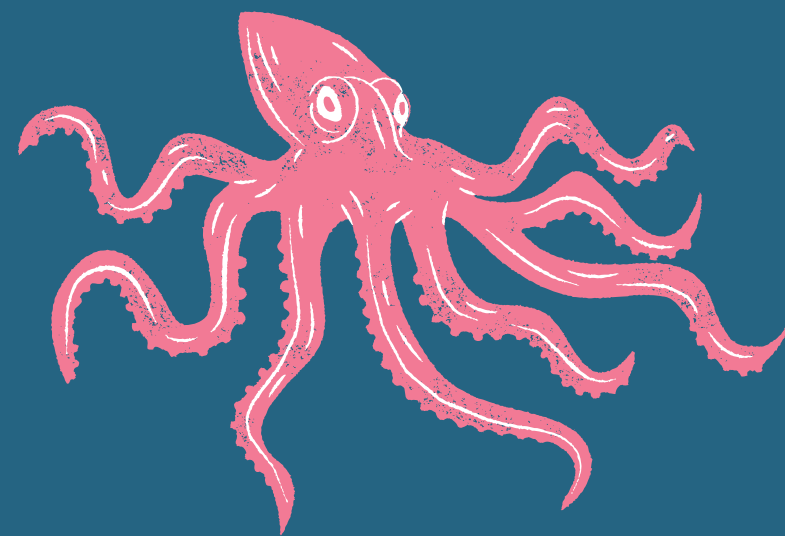


ВЛАСТИВІСТЬ ВОД СВІТОВОГО ОКЕАНУ

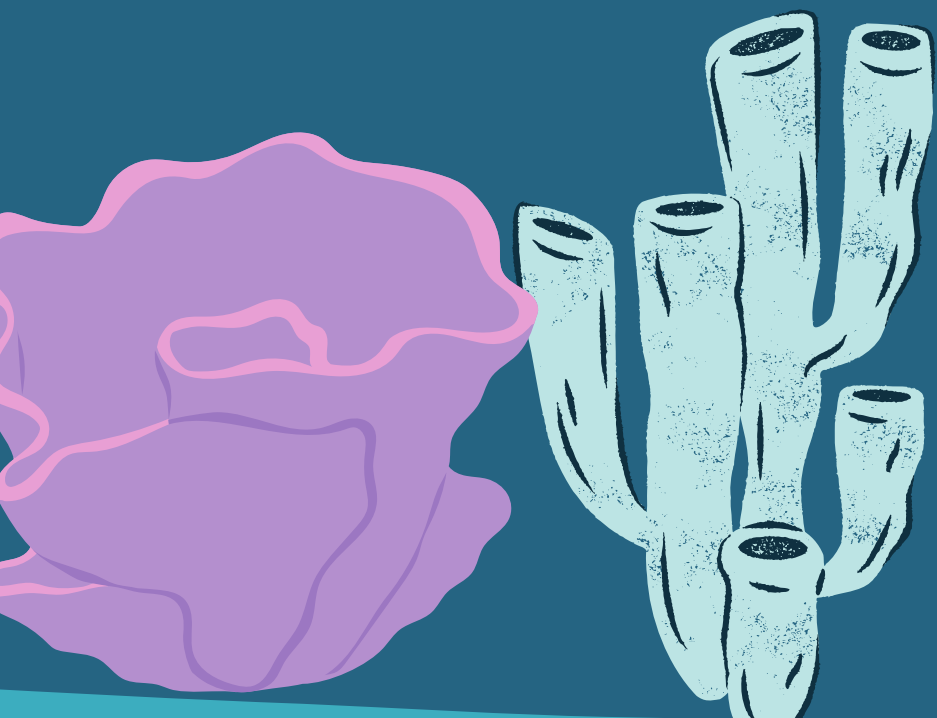


Вчитель: Ткаченко Ірина Миколаївна

ЧОМУ ВОДА МАЄ ГІРКО- СОЛОНИЙ СМАК?



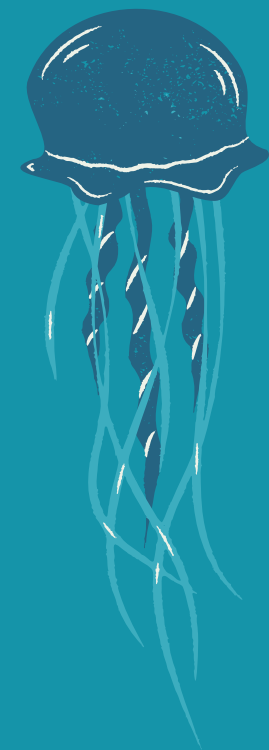
- солоний- у воді багато кухонної солі



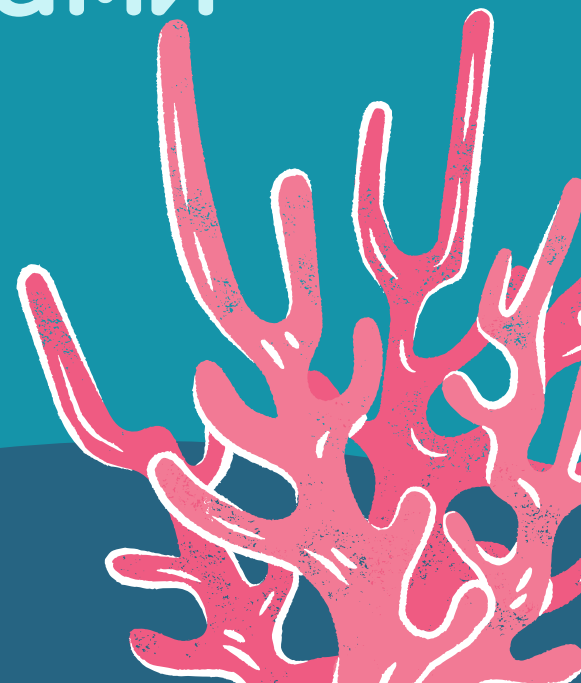
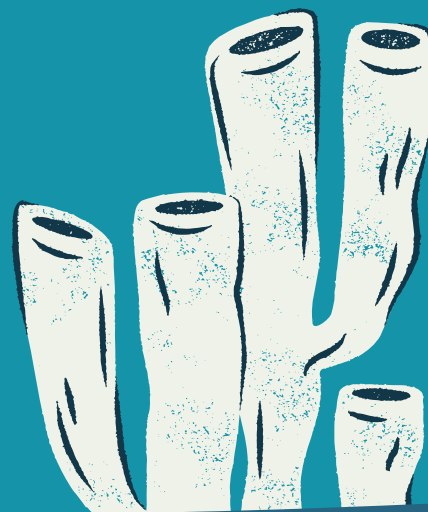
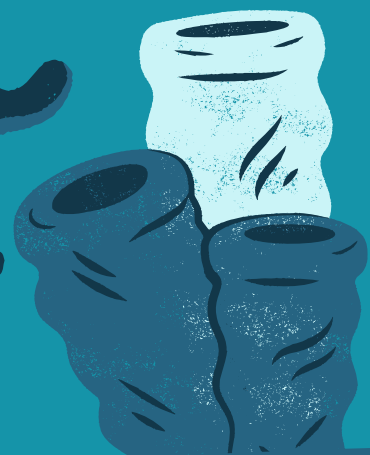
- гіркий - солі магнію



ЗВІДКИ ВЗЯЛАСЬ СІЛЬ?



- з надр Землі
- приноситься
річковими водами





Солоність - це кількість
грам солі, розчинених в 1л
води

1літр

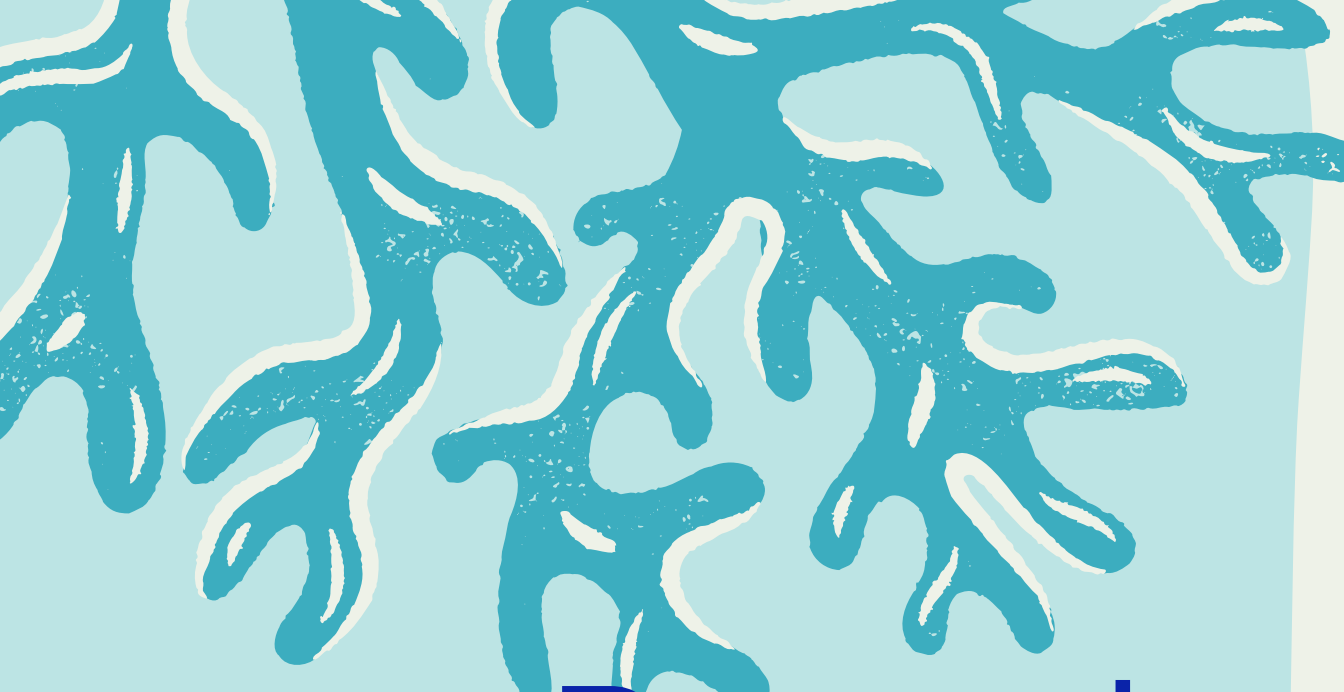
- визначається в проміле,
тобто тисячних
частинках, позначається
так: ‰

Середня солоність
Світового океану: 35 ‰




Вияснити, яке море є
найбільш солоним, а яке
найбільш прісним і знайти
їх на карті

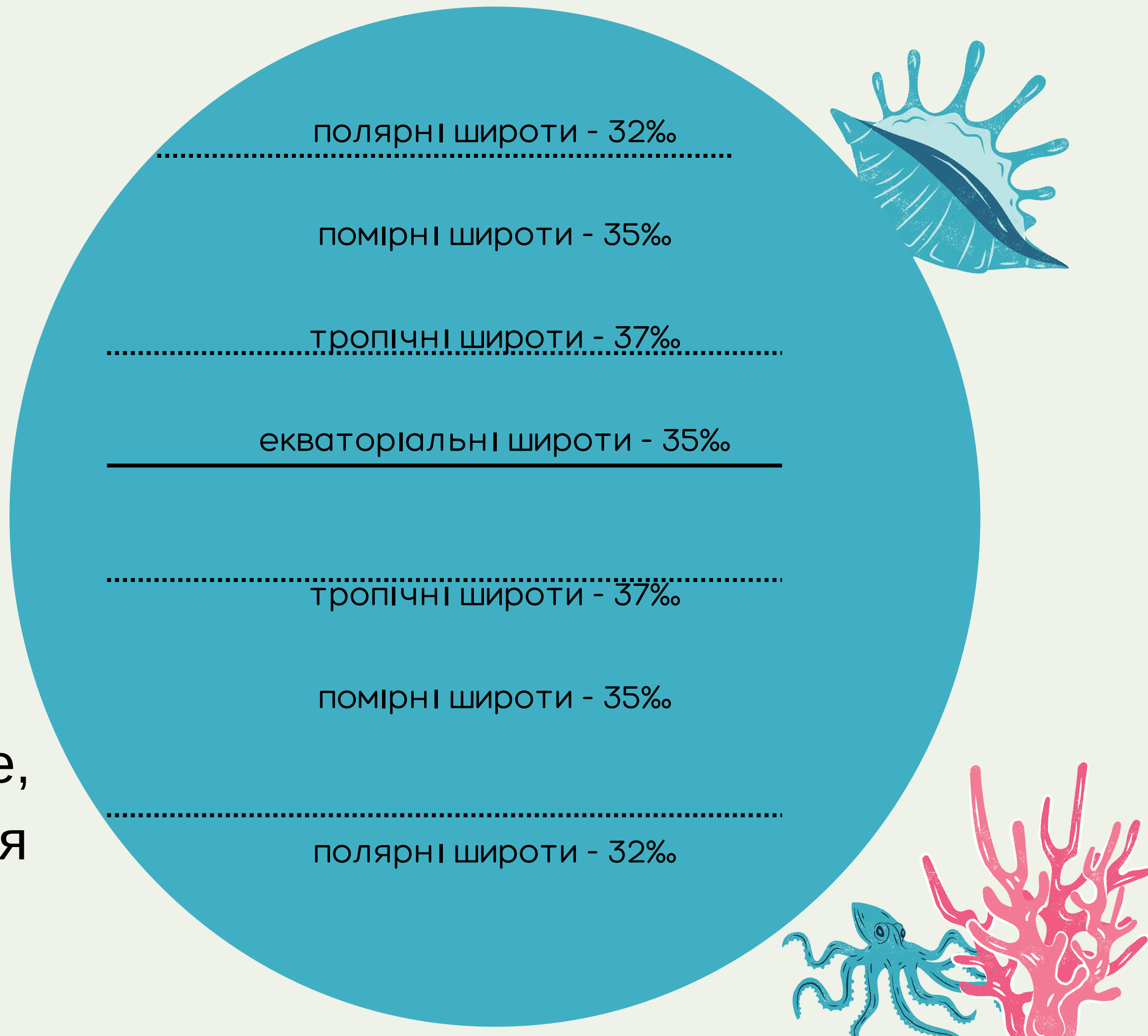


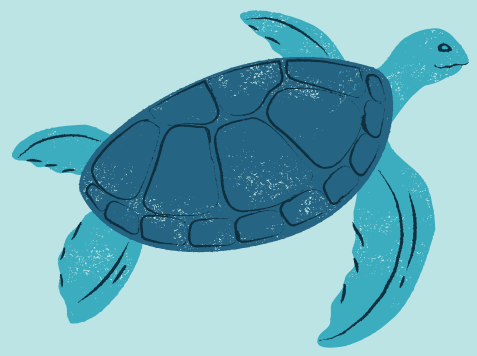


Розподіл солоності по широті



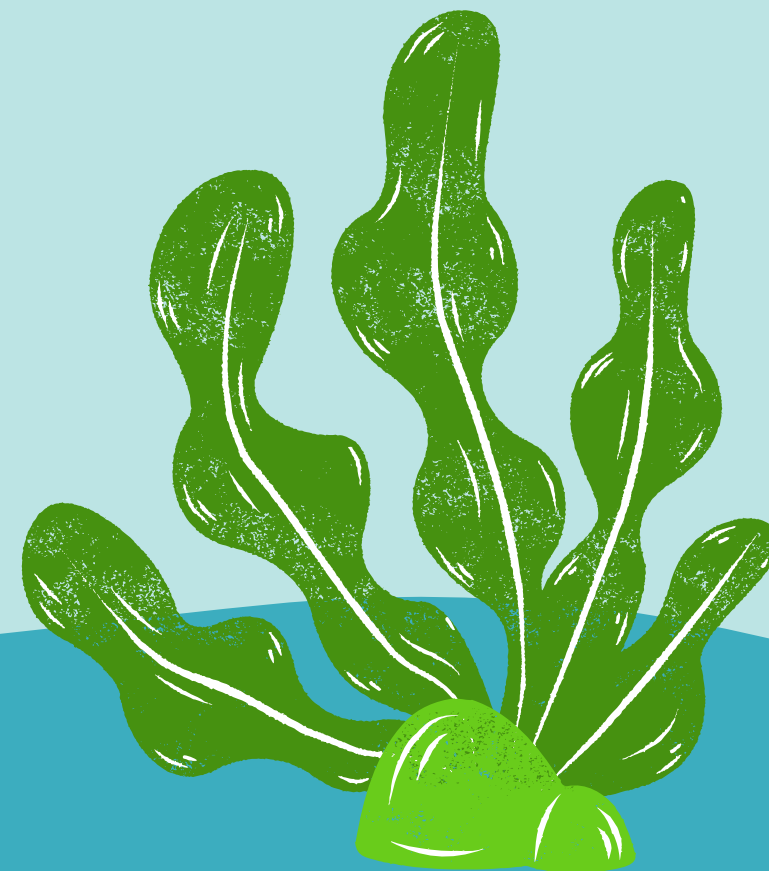
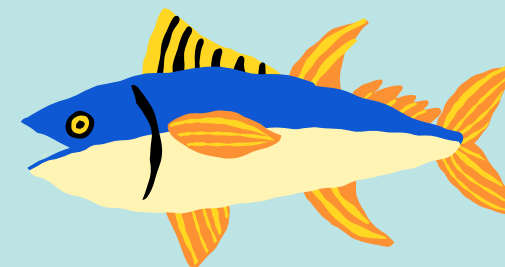
❓ Як ви гадаєте,
чи змінюється
солоність з
глибиною?



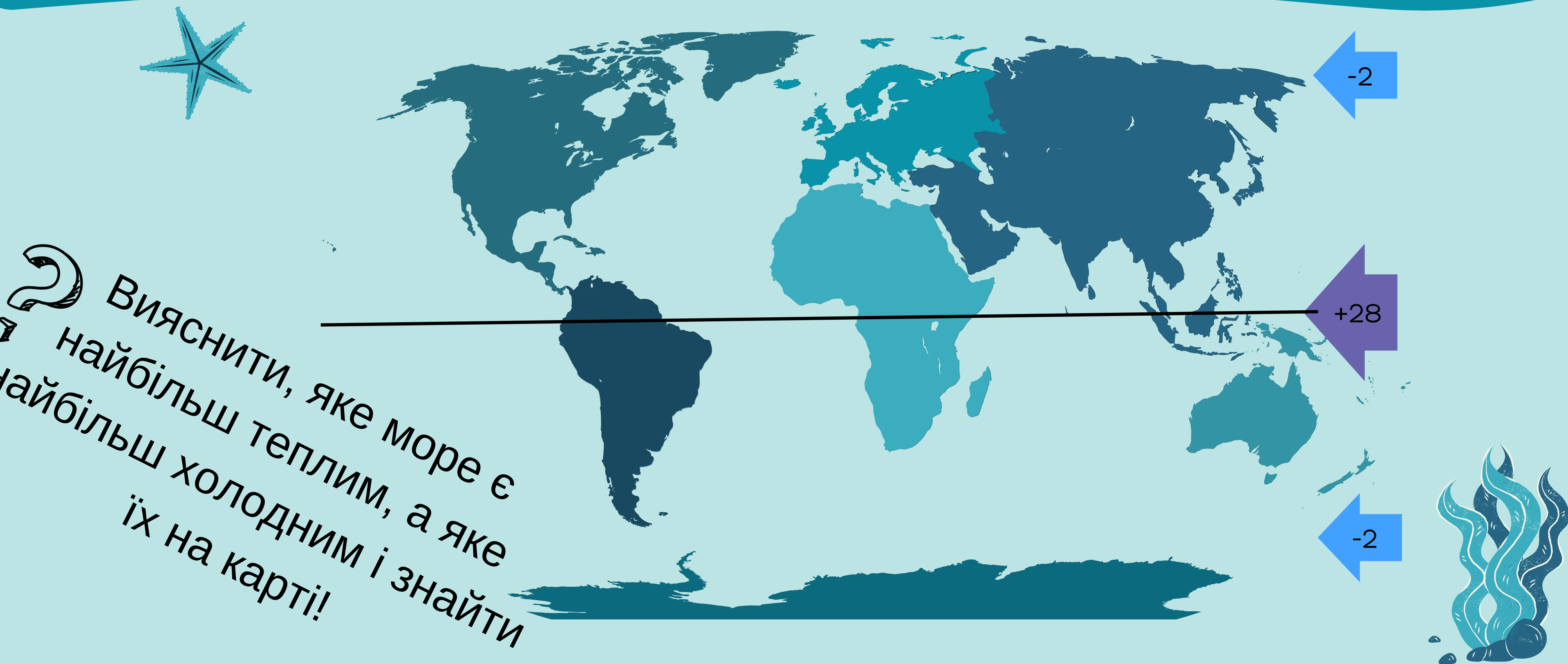


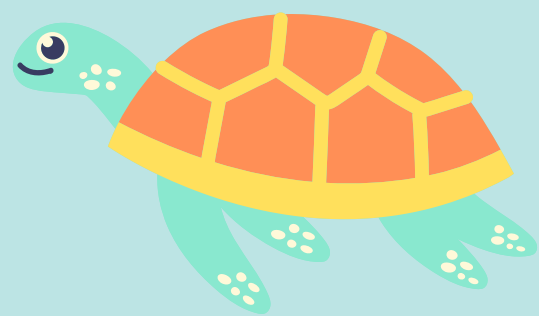
ПОДУМАЙТЕ!

? Чому на екваторі солоність
води менша ніж на тропіках,
відповідь обгрунтуйте

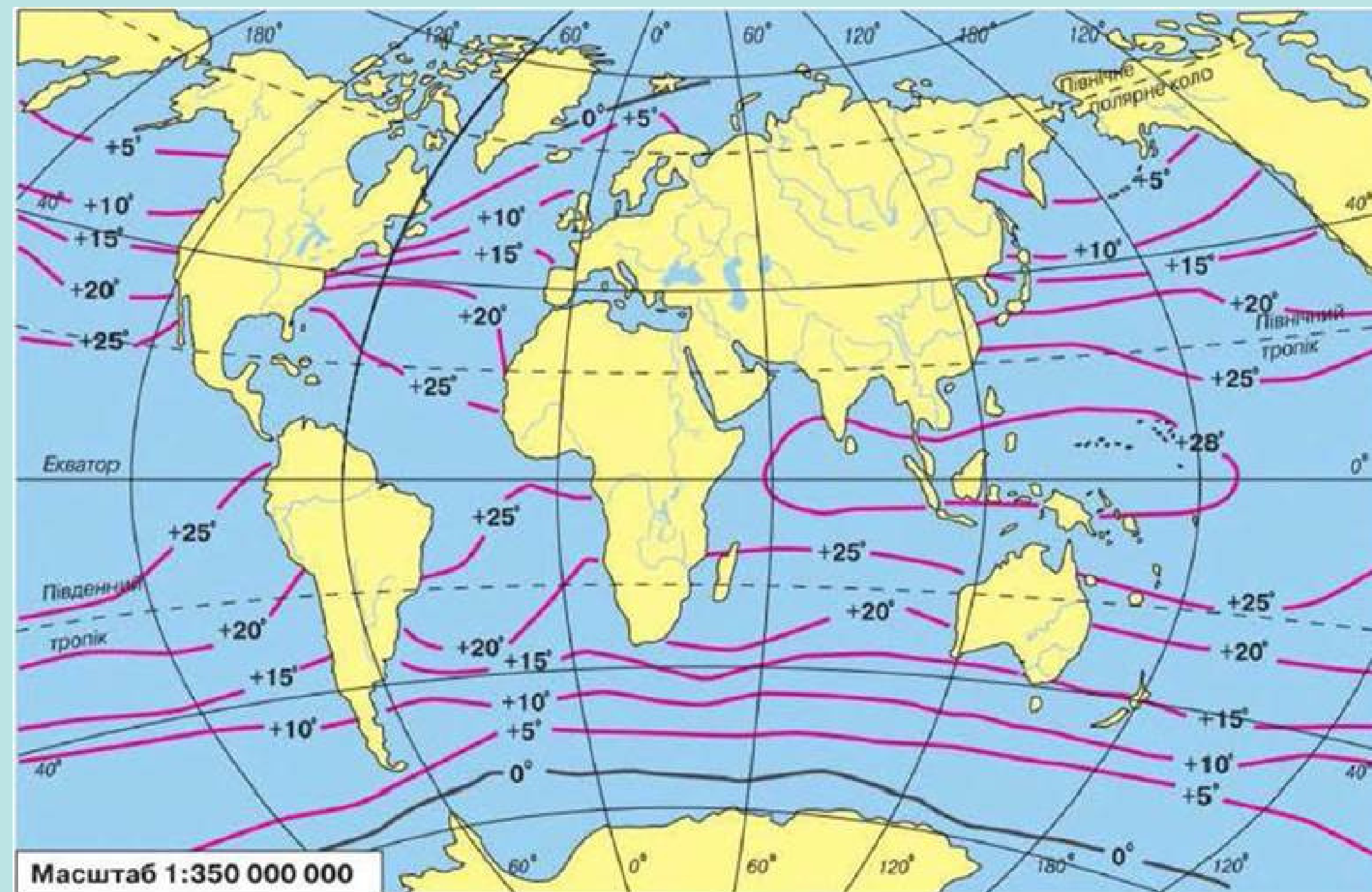
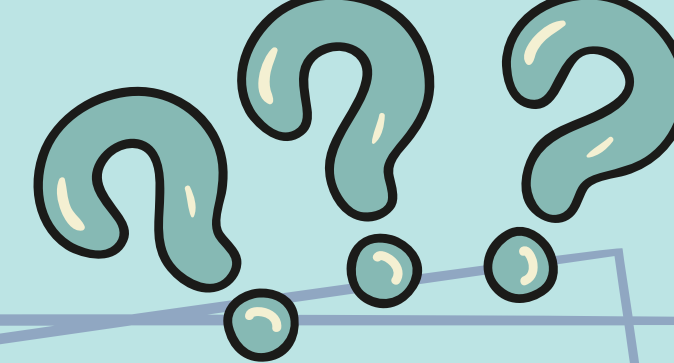


ЗМІНА ТЕМПЕРАТУРИ





Аналізуємо карту!

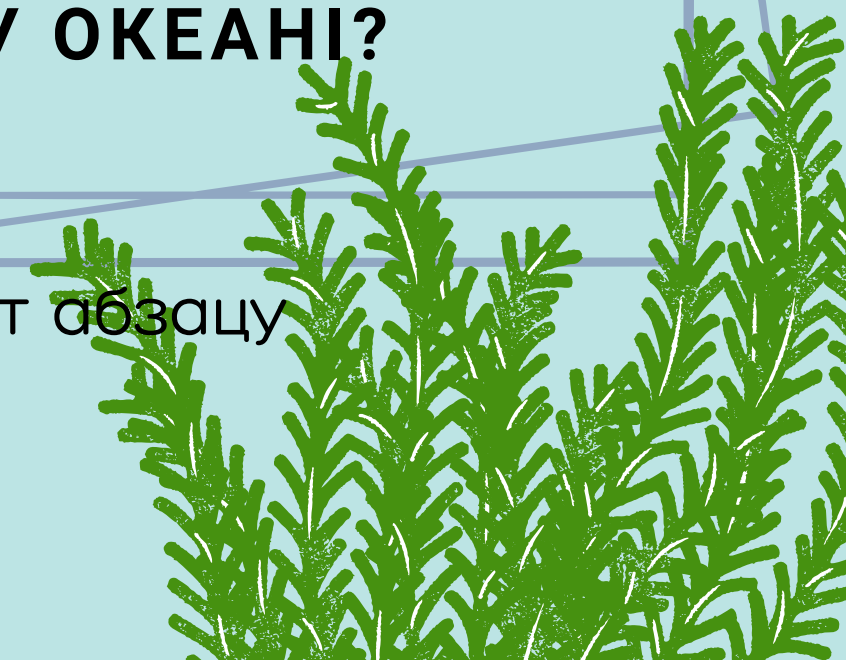


**ЯК ЗМІНЮЄТЬСЯ
ТЕМПЕРАТУРА ВОД В
ТИХОМУ ОКЕАНІ?**

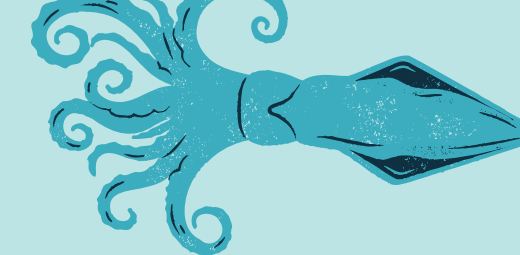
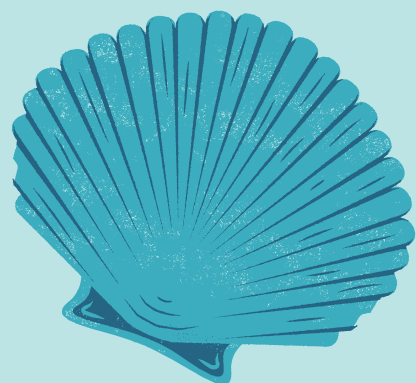
**ЯК ЗМІНЮЄТЬСЯ
ТЕМПЕРАТУРА ВОД В
АТЛАНТИЧНОМУ ОКЕАНІ?**

**ЯК ЗМІНЮЄТЬСЯ
ТЕМПЕРАТУРА ВОД В
ІНДІЙСЬКОМУ ОКЕАНІ?**

Текст абзацу



ЗМІНА ТЕМПЕРАТУРИ ВОДИ З ГЛИБИНОЮ



Зміна температури води з глибиною		
+28°C	100м	До тисячі м. температура води знижується поступово до +2..+3°C
+2..+3°C	1000м	На глибині понад 4000м вся маса води має однакову температуру 0°C
0°C	4000м	Біля морського дна речовина мантиї передає тепло водам океану
+2,4°C		



- Ви всі купаетесь влітку в річці, озері чи морі. Яка вода на поверхні, а яка, коли ви пірнаєте?
- Як гадаєте, Чому?



Як ви гадаєте, чому біля дна температура стала вищою, ваші варіанти!



Для закріплення теми перейдіть за посиланням:

