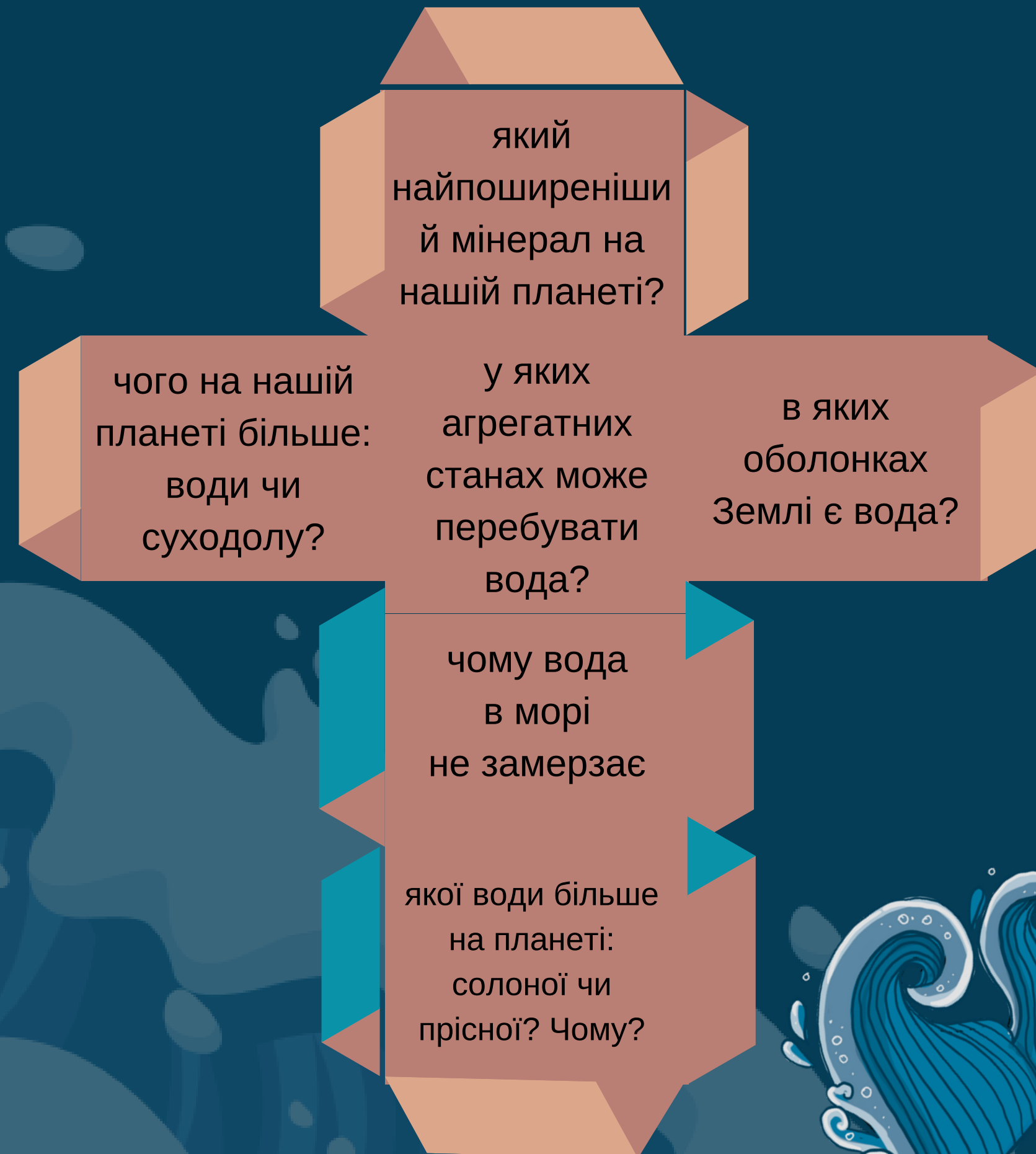




ГІДРОСФЕРА. СВІТОВИЙ ОКЕАН ТА ЙОГО ЧАСТИНИ

ГІДРОСФЕРА - ВОДНА ОБОЛОНКА ЗЕМЛІ!

КУБИК БЛУМА



БУДОВА ГІДРОСФЕРИ

гідросфера

світовий
океан

які частини Світового
океану ви знаєте?

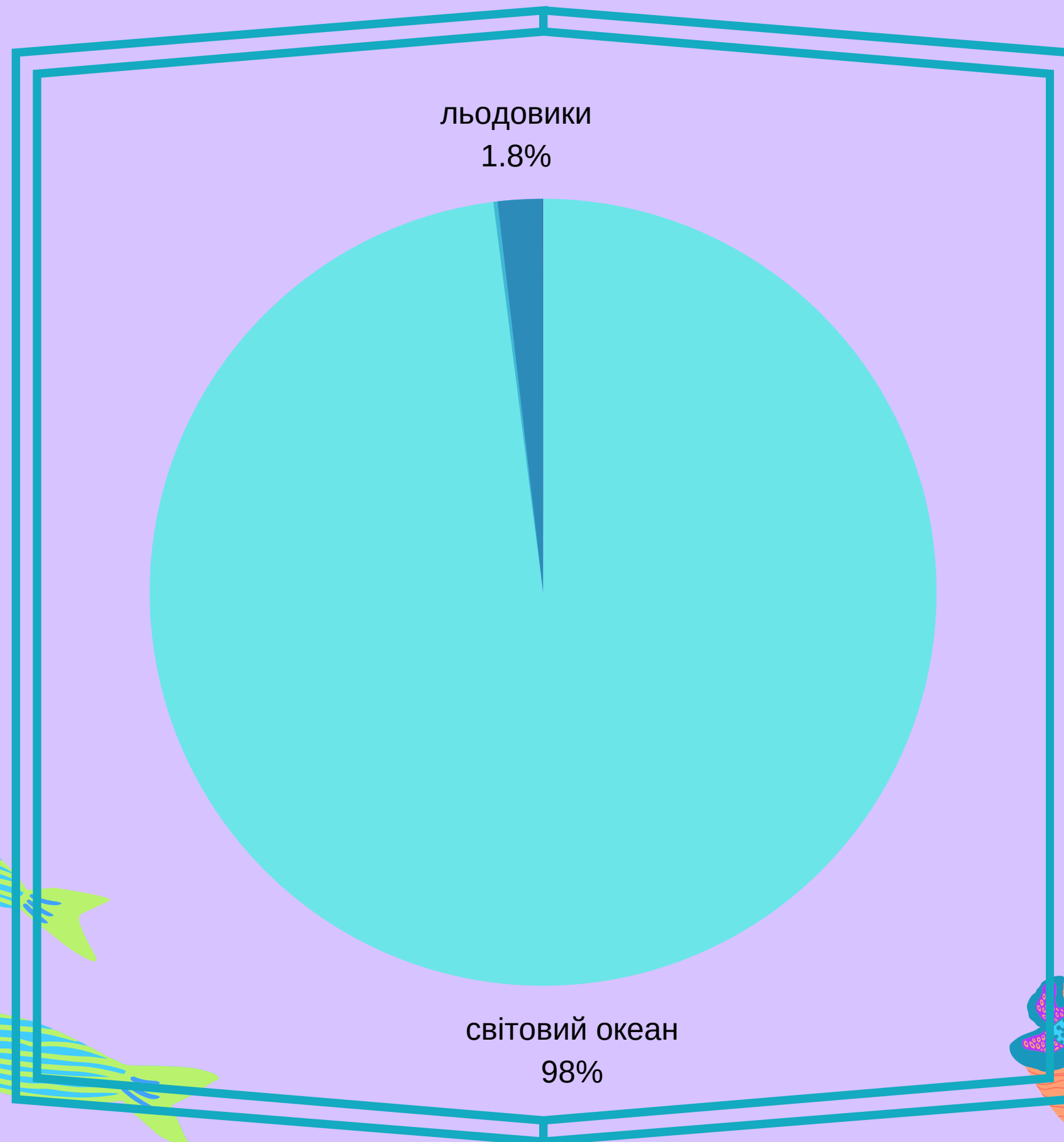
води
суходолу

що ми можемо
віднести до вод
суходолу?

вода в
атмосфері

у вигляді чого можна
зустріти воду в
атмосфері?

СВІТОВИЙ океан!



світовий океан

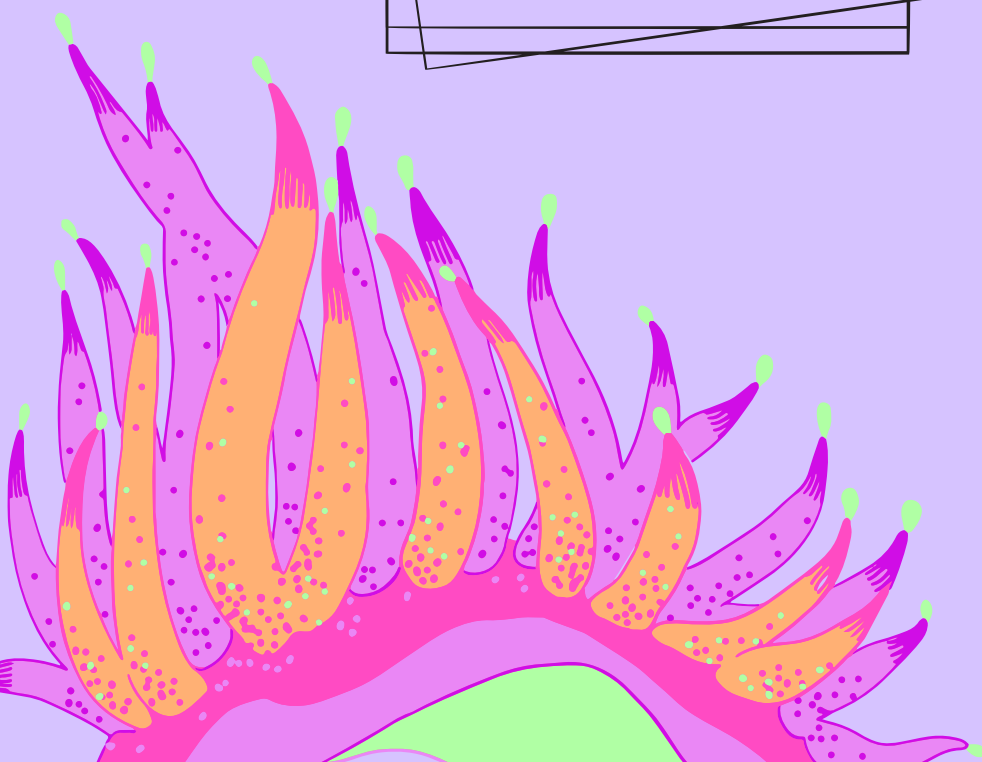


океани

моря

затоки

протоки



Море - це частина Світового океану, що відокремлена від нього суходолом, підводним підвищенням або островами і має свої властивості

Моря

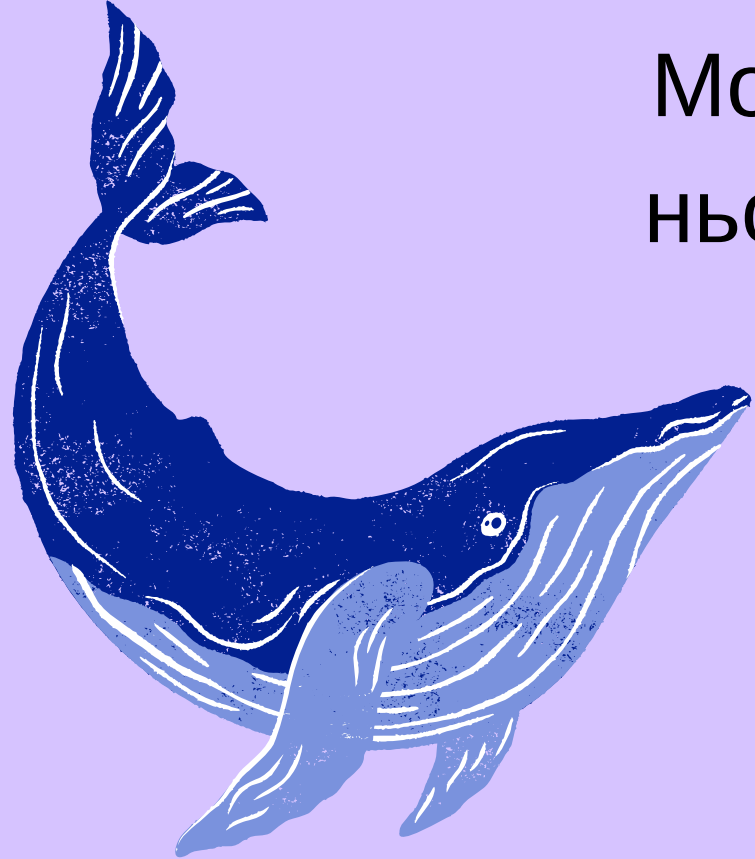
внутрішні

окраїнні

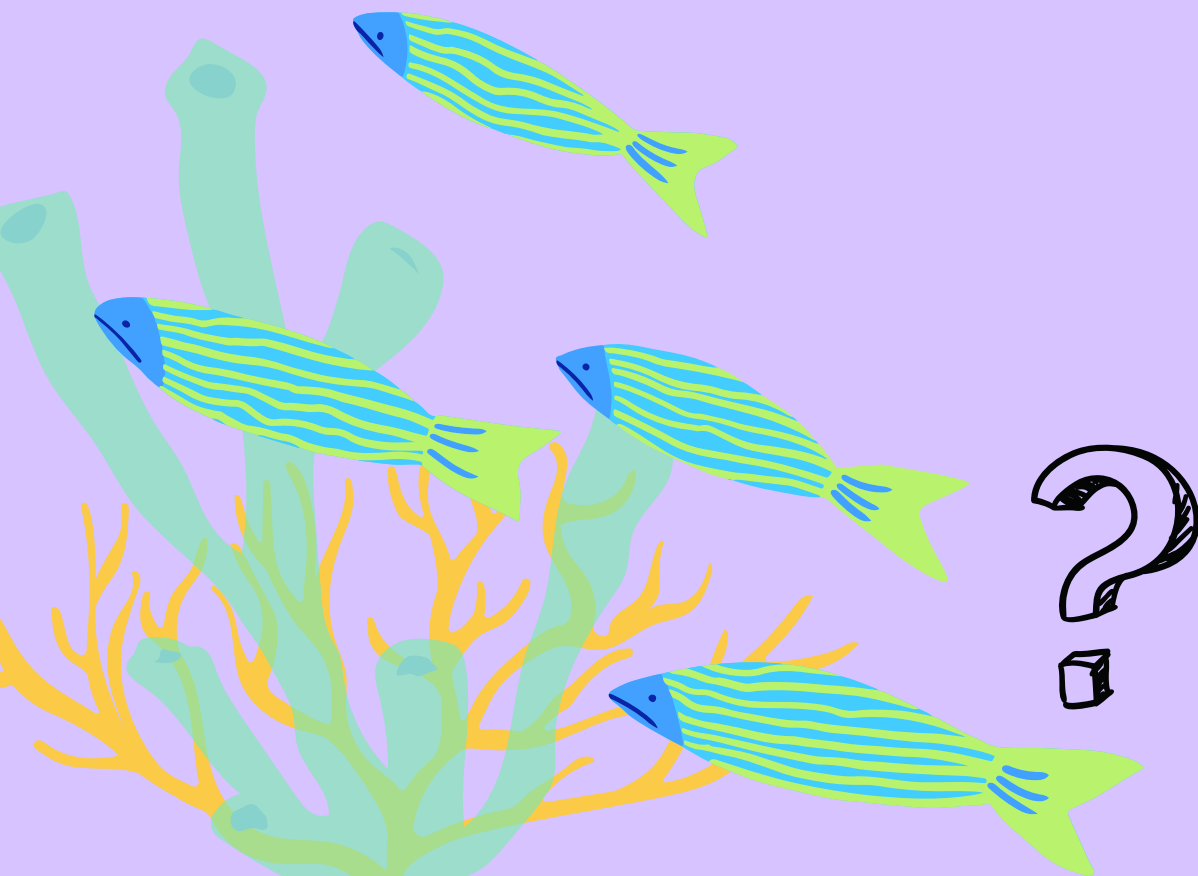
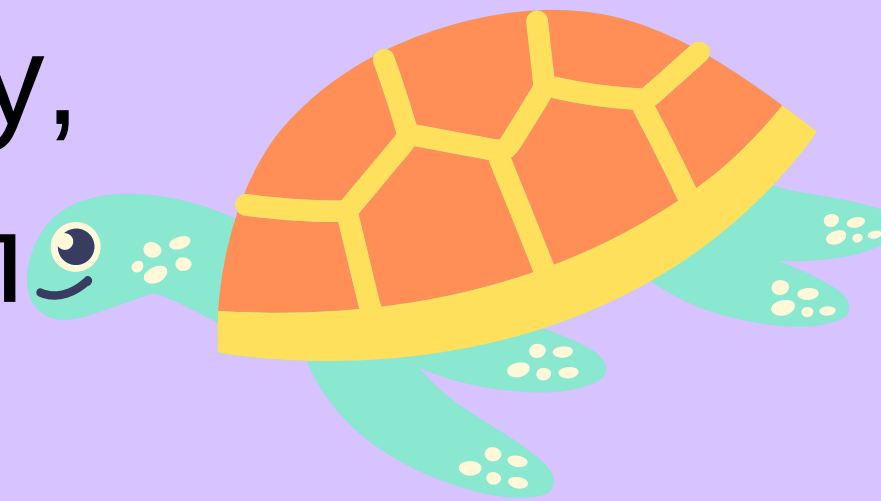
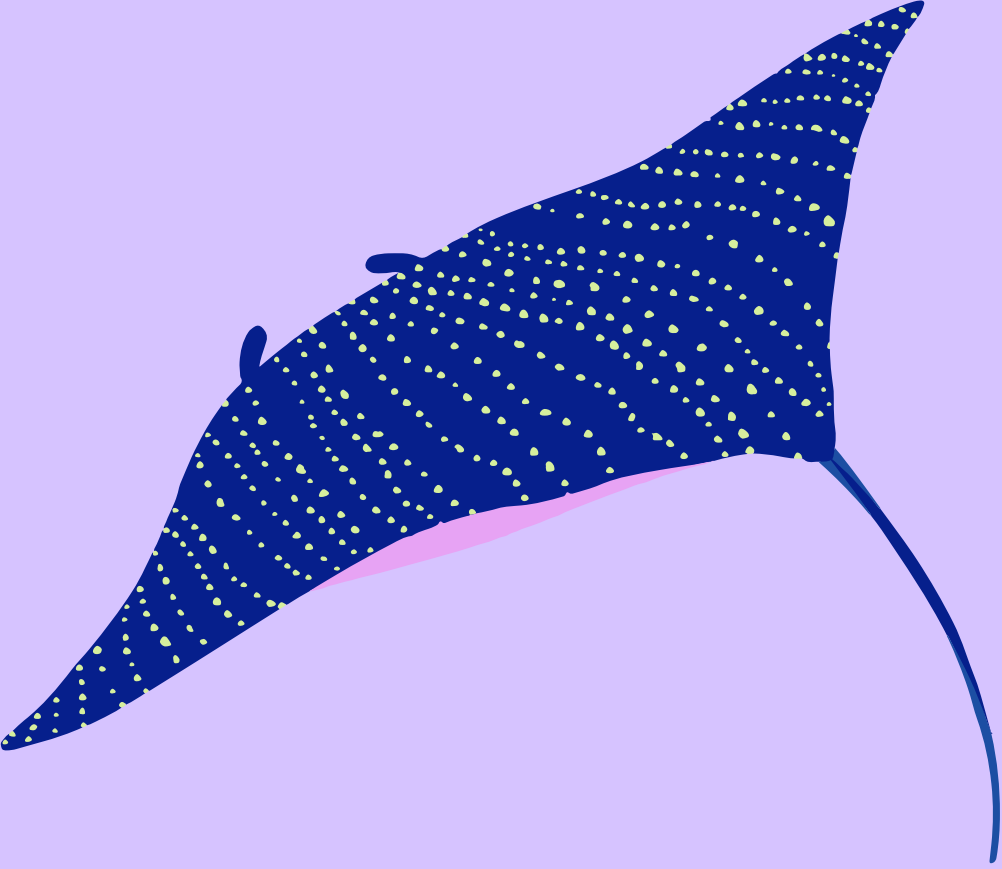
міжострівні



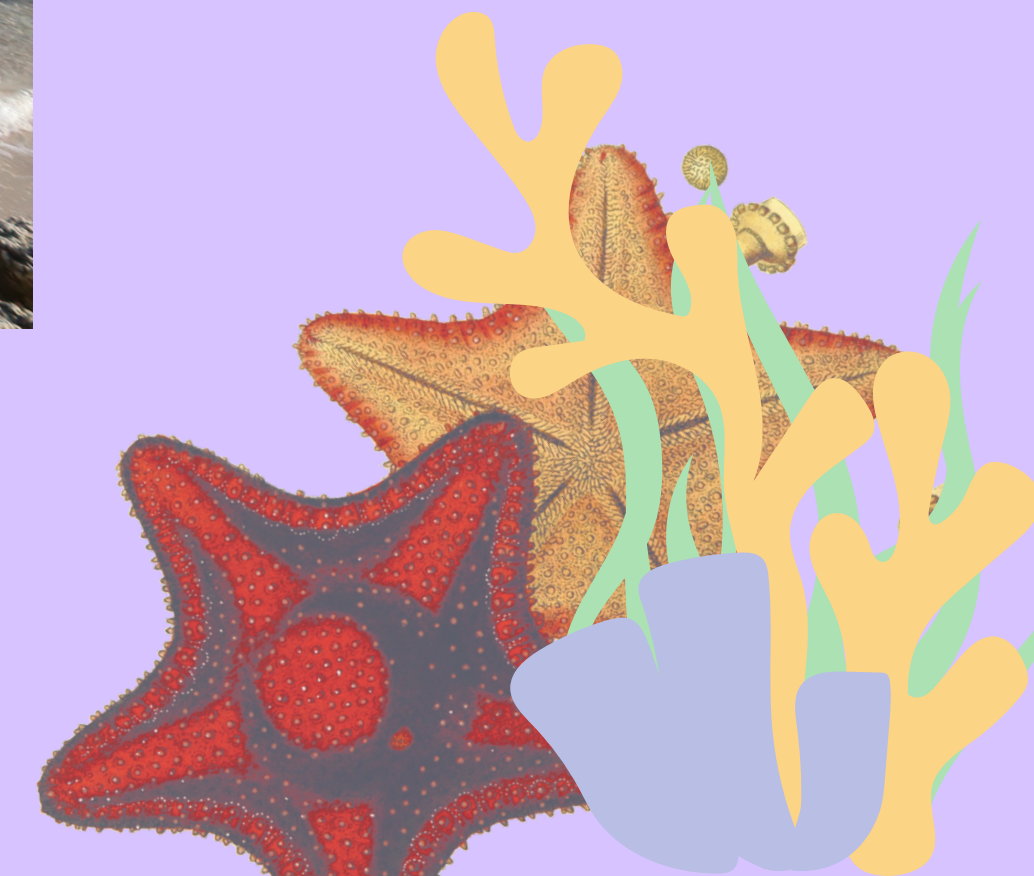
*робота з картою
вчитель називає моря, діти
знаходять їх на карті*



Затока - частина моря чи океану,
що глибоко вдається в суходіл



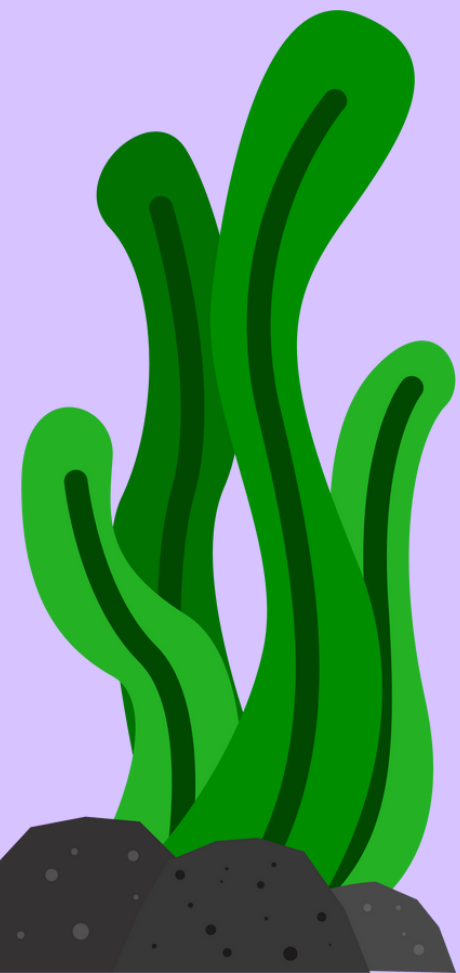
*робота з картою
вчитель називає затоки, діти
знаходять їх на карті*



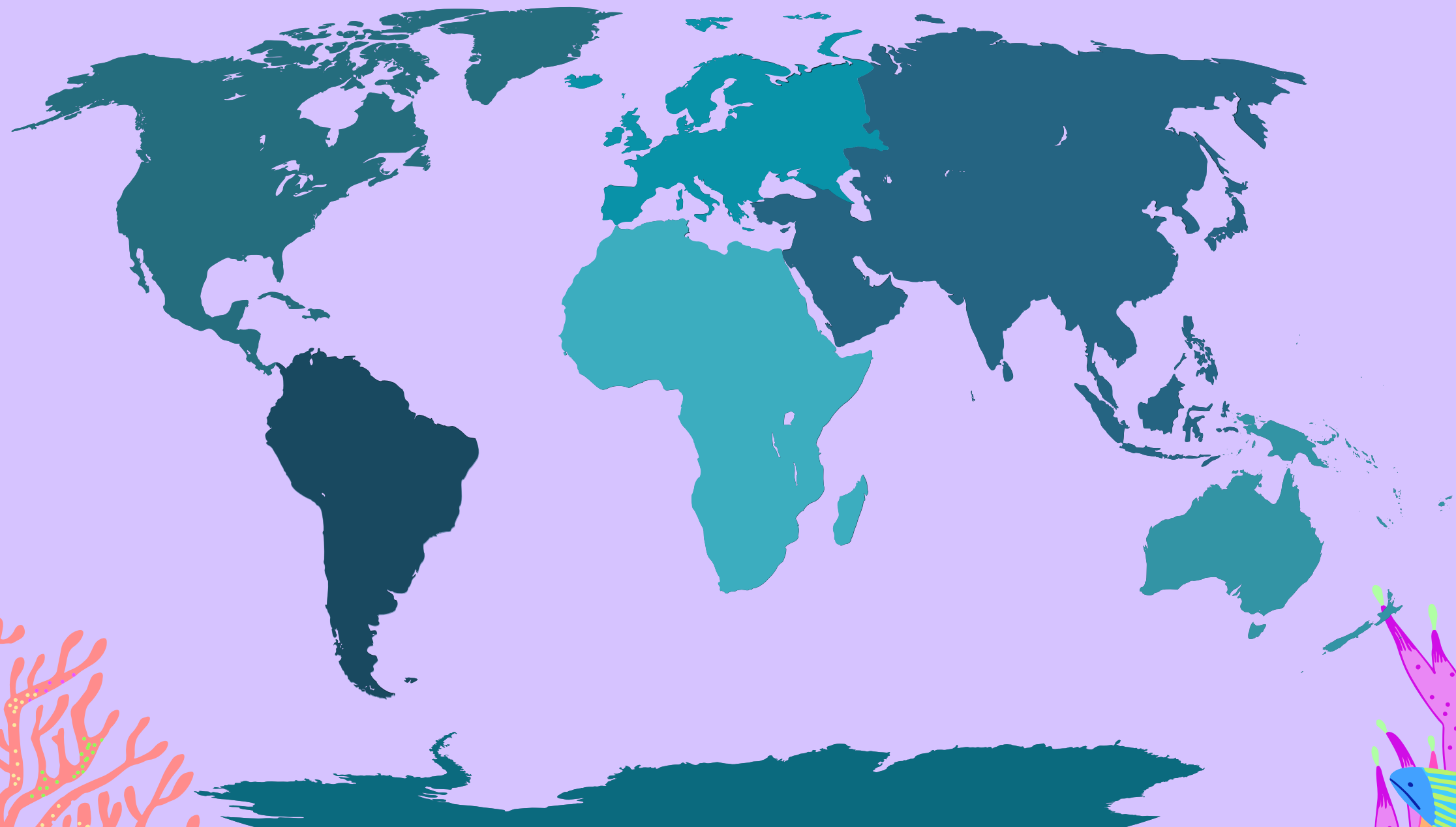
**Протока - порівняно вузька смуга води,
що розділяє
два участки суходолу і з'єднує суміжні
водні басейни**



*робота з картою
вчитель називає протоки, діти
знаходять їх на карті*



Материки - великі ділянки суходолу, що
з усіх сторін оточені водою



Робота з картою.
назвати всі материки на нашій планеті



Острови - ділянки суходолу з усіх сторін
оточені водою

острови
за походженням

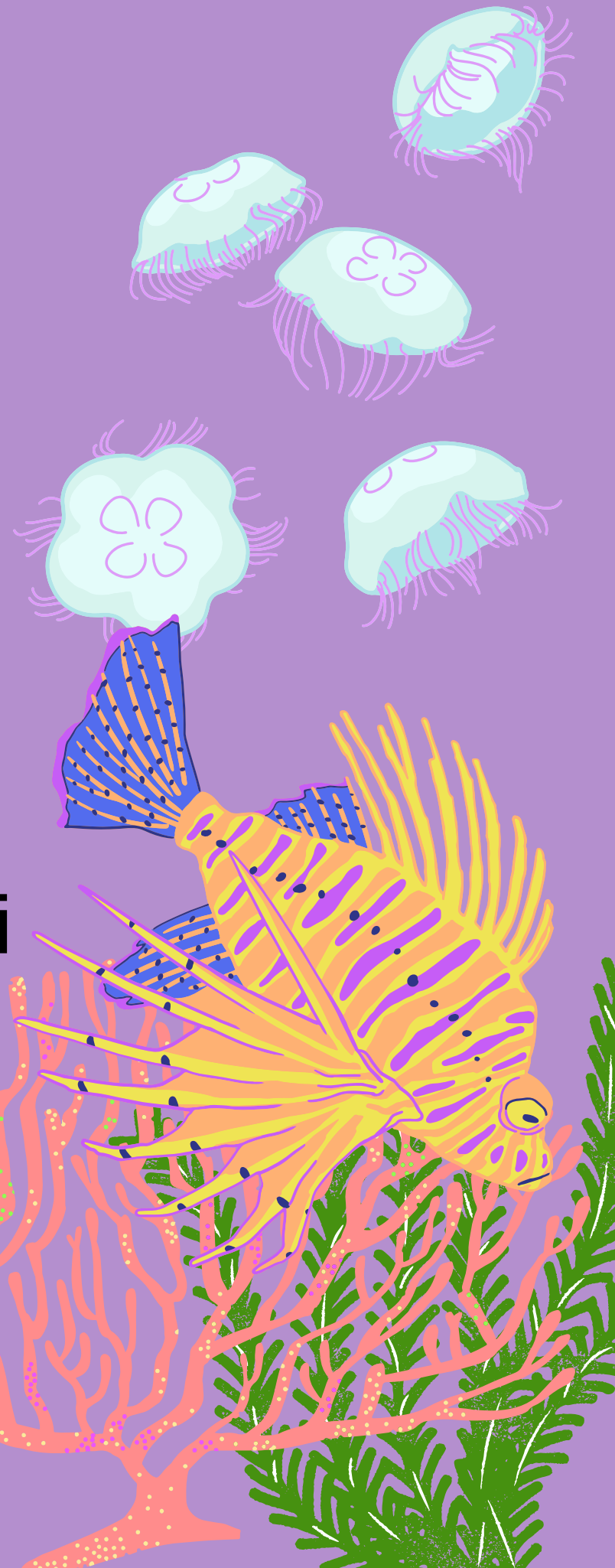
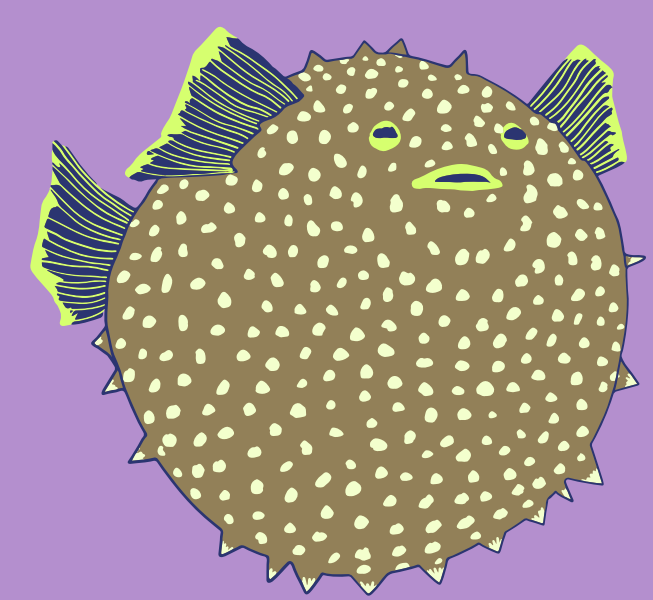
материкові

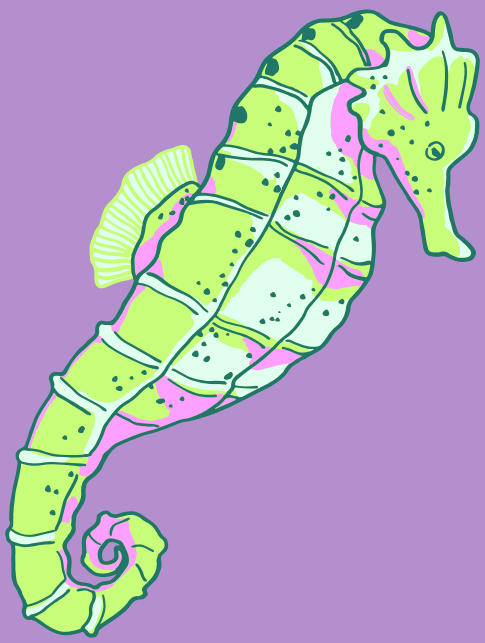
вулканічні

кораловіі

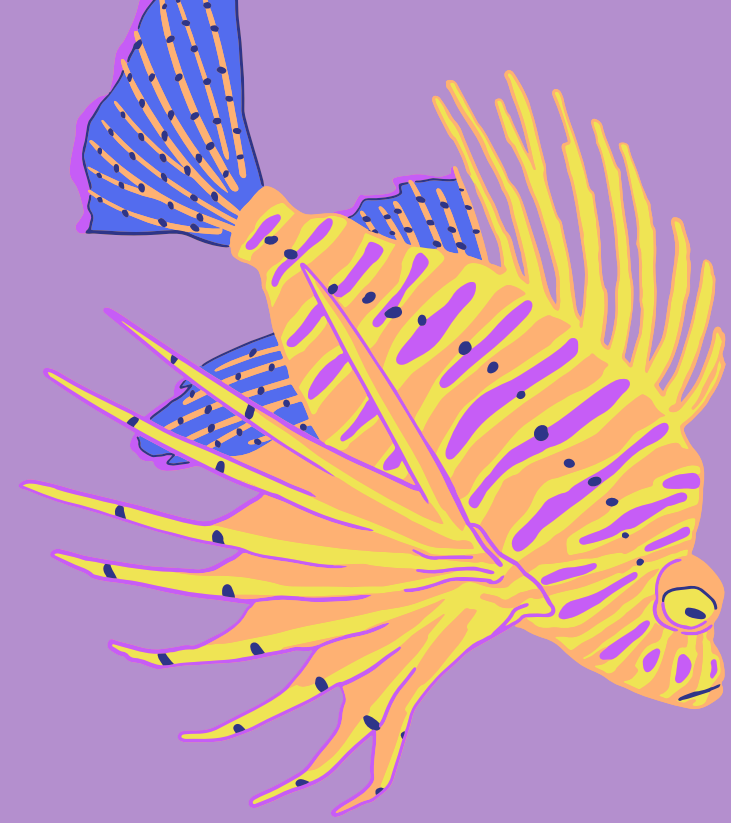


*робота з картою
вчитель називає острови,
діти знаходять їх на карті*





Півострів - це частина суходолу з трьох сторін оточена водою



*робота з картою
вчитель називає острови,
діти знаходять їх на карті*



Гра на закріплення матеріалу

