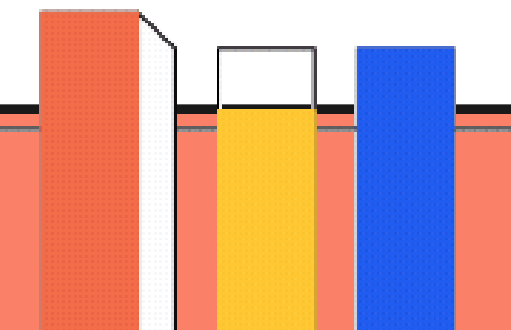
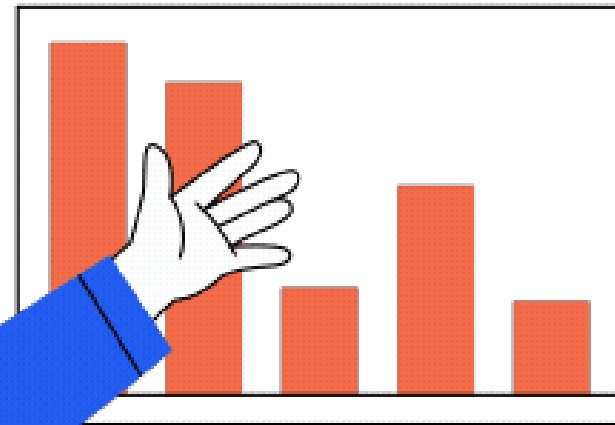
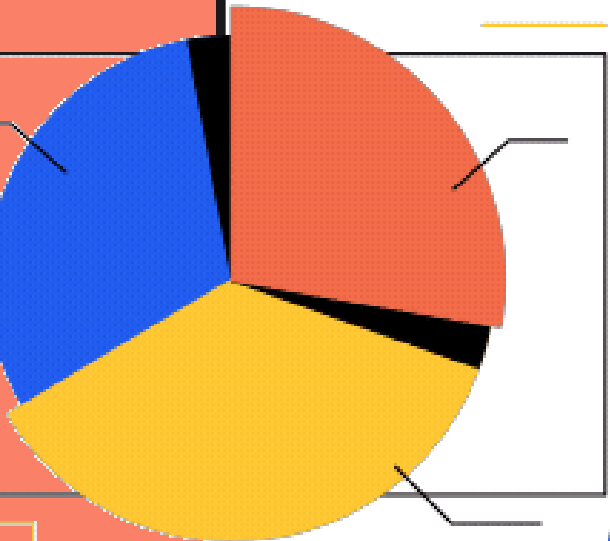


РОБОТА З ФУНКЦІЯМИ В MS EXCEL





1. Логічні функції. Функція IF

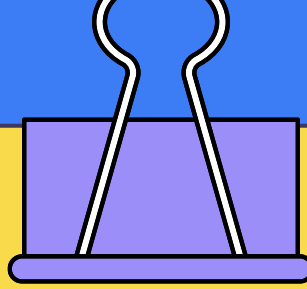


Логічний вираз — це вираз, який набуває одного з двох значень: True — істина або False — хибність.



Логічна функція — це функція, один або кілька аргументів якої — логічні вирази.





Перевірка істинності або хибності умов та здійснення логічного порівняння виразів є типовими для багатьох завдань. Для створення формул умови можна використовувати функції **AND, OR, NOT** та **IF**.

Вони відносяться до логічних функцій.



IF (ЕСЛИ)

IF(Logcal_test; Value_if_true; Value_if_false) - перевіряє, чи виконується умова, і повертає одне значення, якщо вона виконується, і інше значення, якщо не виконується.

Ім'я аргументу	Опис аргументів функції
Logcal_test (обов'язковий)	це будь-яке значення або вираз, який при обчисленні дає значення TRUE або FALSE .
Value_if_true (не обов'язковий)	результат, якщо умова виявиться істинною.
Value_if_false (не обов'язковий)	результат, якщо умова виявиться хибною.

1 **2** **3**

=IF(лог_вираз;значення_якщо_істина;значення_якщо_хибність)

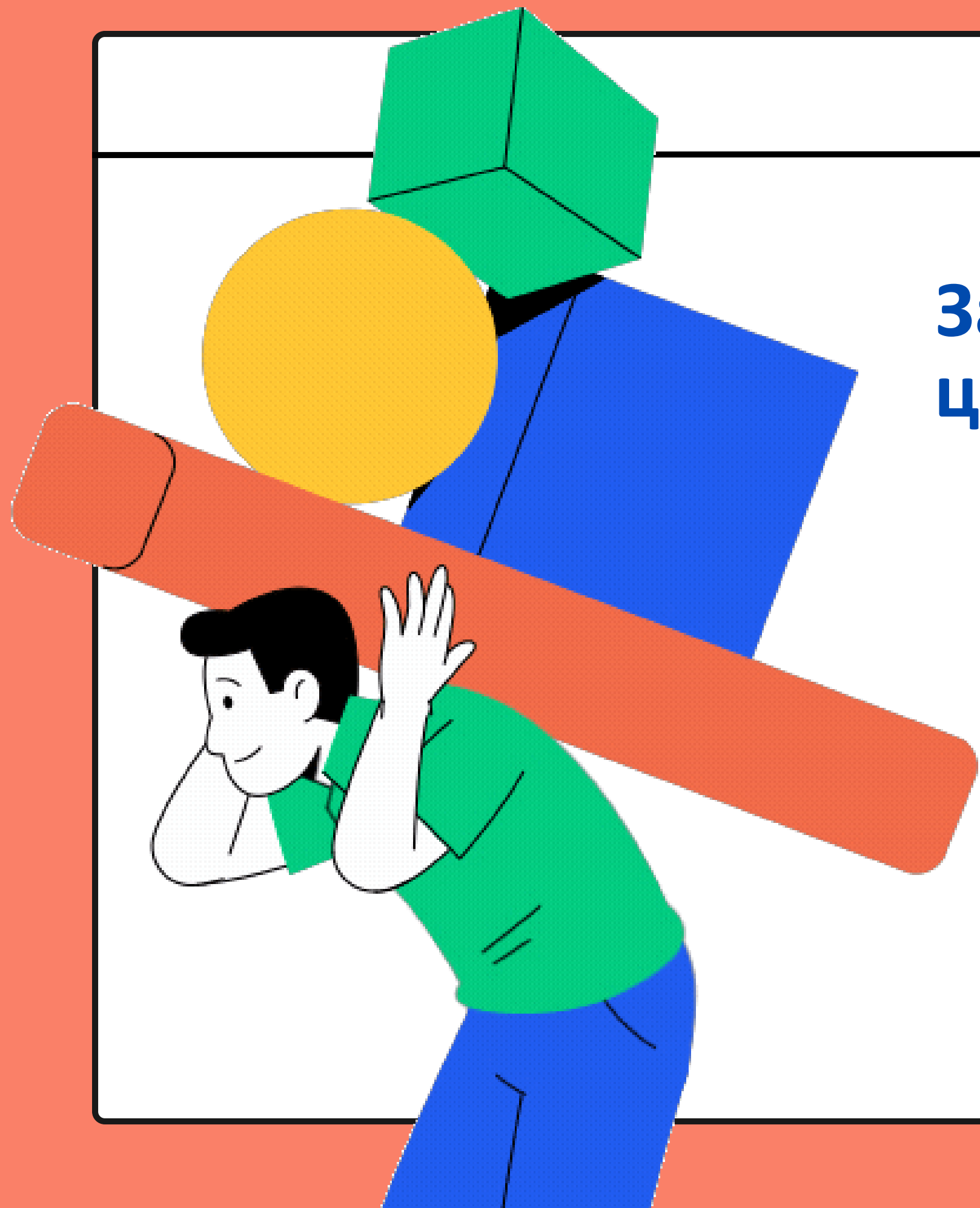
Формула з функцією IF

1. **лог_вираз**: умова, яку потрібно перевірити.
2. **значення_якщо_істина**: значення, яке повертається, якщо умова істинна.
3. **значення_якщо_хибність**: значення, яке повертається, якщо умова хибна




Тобто, спочатку перевіряється умова; якщо вона виконується, то результатом функції буде значення1, якщо не виконується — значення2.

ПРИКЛАД №1: НЕОБХІДНО ПЕРЕОЦІНИТИ ТОВАРНІ ЗАЛИШКИ. ЯКЩО ПРОДУКТ ЗБЕРІГАЄТЬСЯ НА СКЛАДІ ДОВШЕ 8 МІСЯЦІВ, ЗМЕНШИТИ ЙОГО ЦІНУ В 2 РАЗИ.

	A	B	C	D
	Назва товару	Початкова вартість, грн	Срок зберігання, міс.	Вартість після переоцінки
1				
2	Товар 1	200	4	200
3	Товар 2	500	7	500
4	Товар 3	700	12	350
5	Товар 4	300	6	300
6	Товар 5	490	3	490
7	Товар 6	5000	6	5000




Задачі з однією логічною умовою – це окремий випадок, зазвичай при розв’язанні задач потрібно враховувати декілька варіантів рішення.

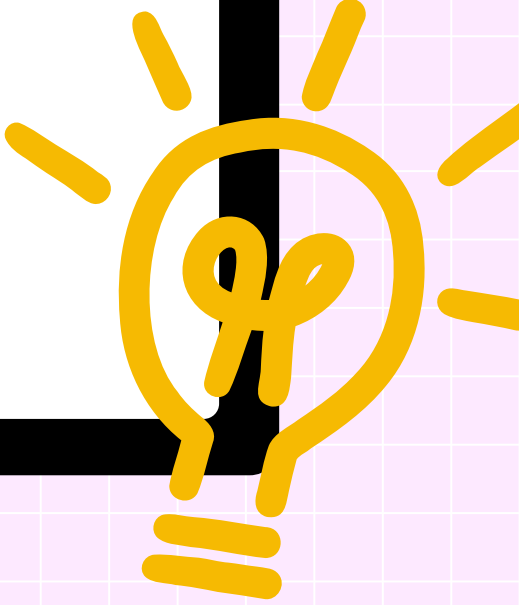
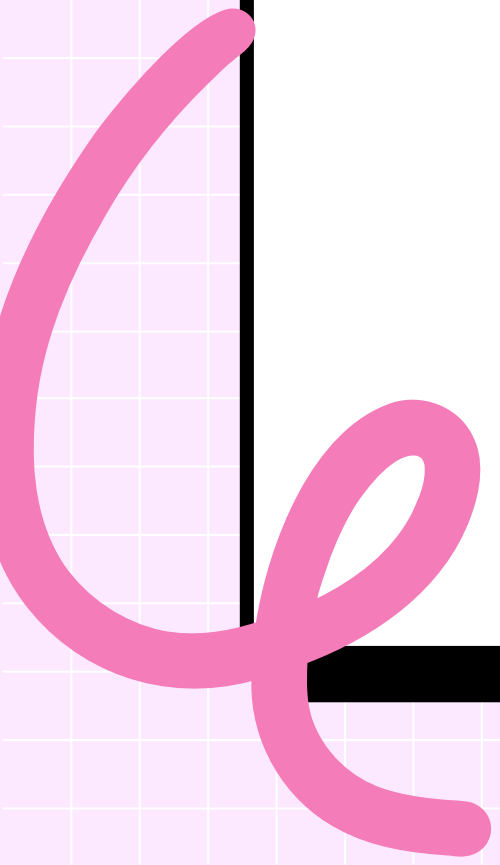
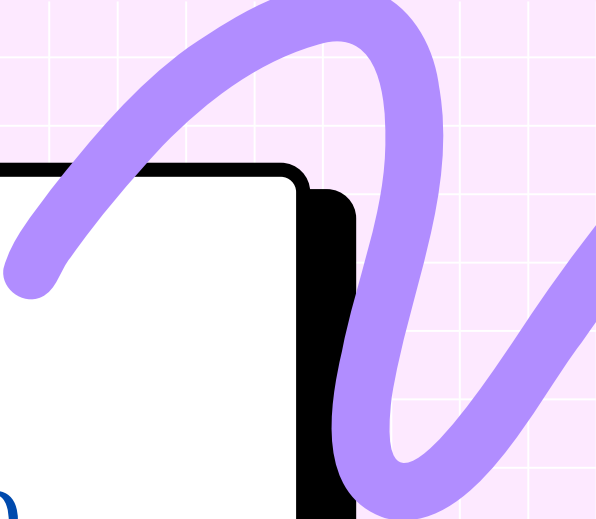
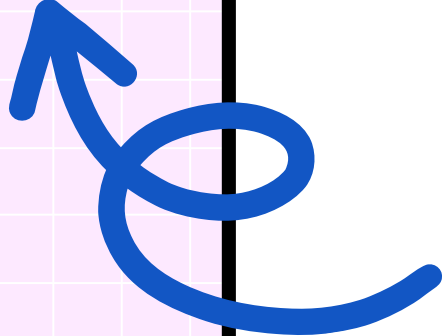



В цьому випадку потрібно використовувати вкладені один в одного оператори IF. Це буде виглядати наступним чином:

=IF(Local_test; Value_if_true; IF(Local_test; Value_if_true; Value_if_false))

Тобто, якщо умова дає значення **TRUE** то оператор **IF** повертає значення другого аргументу, якщо **FALSE** оператор перевіряє наступну умову і так далі за ступенями вкладання.





ПРИКЛАД №**2**: РОЗРАХУВАТИ ОПЛАТУ ПРАЦІ ДЛЯ КОЖНОГО СПІВРОБІТНИКА КОМПАНІЇ ЗГІДНО ЗВІТУ З ПРОДАЖІВ, ЯКЩО КОЖЕН СПІВРОБІТНИК ОТРИМУЄ ФІКСОВАНУ СТАВКУ **15000** ГРН І МАЄ ВИКОНУВАТИ ПЛАН. ЗА ПЕРЕВИКОНАННЯ ПЛАНУ БІЛЬШЕ **50** ОДИНИЦЬ СПІВРОБІТНИКУ ВИПИСУЄТЬСЯ ПРЕМІЯ **+50** ГРН ЗА КОЖНУ ПРОДАНУ ОДИНИЦЮ ТОВАРУ. ЗА ПЕРЕВИКОНАННЯ ПЛАНУ БІЛЬШЕ **70** ОДИНИЦЬ СПІВРОБІТНИКУ ВИПИСУЄТЬСЯ ПРЕМІЯ **+150** ГРН. ЗА КОЖНУ ПРОДАНУ ОДИНИЦЮ ТОВАРУ. ПРИ НЕ ВИКОНАННІ ПЛАНУ - СТЯГУЄТЬСЯ ШТРАФ – **2000** ГРН.

Файл Главная Вставка Разметка страницы Формулы Данные Рецензирование Вид Что вы хотите сделать?

Буфер обмена Вставить Вырезать Копировать Формат по образцу

Calibri 11 A⁺ A⁻ Ж К Ц Шрифт

Перенести текст Объединить и поместить в центре Выравнивание

Общий Число

Условное форматирование Форматировать как таблицу

Normal 4 Обычный 3 Обычный_D... Обычный_Ф... Обычный Нейтральный Стили

F29

A B C D E F G H I J K L M N

Прізвище І.Б.	Продажі, од.	Оплата
Сміливий С.С.	45	
Хоробрий Х.Х.	51	
Розумний Р.Р.	87	
Кмітливий К.К.	60	
Тямуций Т.Т.	71	
Пильний П.П.	54	
Вродливий В.В.	75	
Відважний В.В.	45	
Зухвалий З.З.	97	
Корисний К.К.	65	
Надійний Н.Н.	59	
Культурний К.К.	87	

Умова	більше	більше
План продажів	50	70

Оплата	15000
Премія за перевиконання плану більше 50 од.(за од.)	50
Премія за перевиконання плану більше 70 од.(за од.)	150
Штраф за невиконання плану	2000



2. Функції AND, OR, NOT (дистанційно)



EXCEL_UA



excel_ua 21хв



Ставте ваші запитання 😊

Функції для бухгалтера?

Декілька моїх улюблених

1. SUMIFS (суммесли)
2. XLOOKUP (просмотрх)
3. VLOOKUP (впр) - якщо немає попередньої функції
4. IFERROR (еслиошибка)
5. SUMPRODUCT (суммпроизв)
6. COUNTIFS (счеслимн)

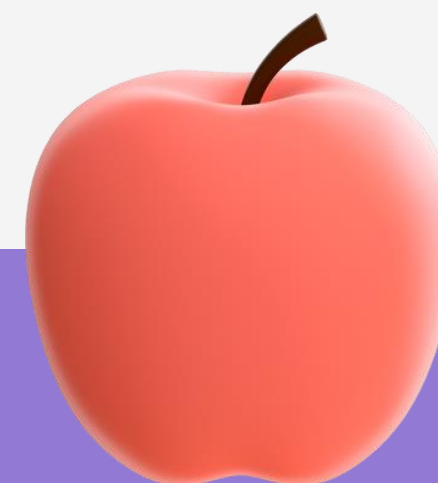
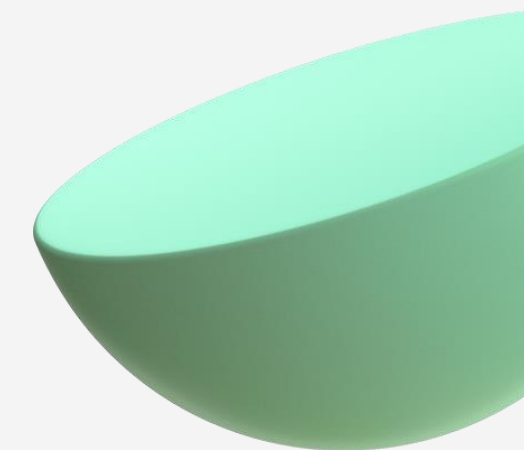
3. УМОВНЕ ФОРМАТУВАННЯ (САМОСТІЙНА РОБОТА СТУДЕНТА)

ПЕРЕГЛЯНУТИ ВІДЕО





Робота за комп'ютером



Виконати завдання

①

За допомогою логічних функцій визначіть хто з торгових агентів отримає премію, яка видається за умови, якщо працівник виконав план продажу більше, ніж на 80%.

②

Визначіть премію кожного торгового агента, яка складає 10% від його заробітної плати, але видається тільки в разі виконання плану більше 80%.

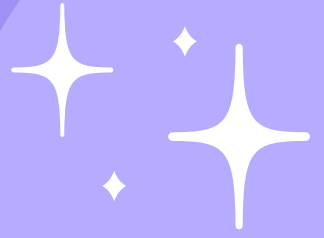
③

Перевірити, чи має студент допуск до іспиту?

Щоб отримати допуск, студенти групи повинні успішно здати залік.



ДОМАШНЄ ЗАВДАННЯ



Завдання в сервісі **Wizer.me**



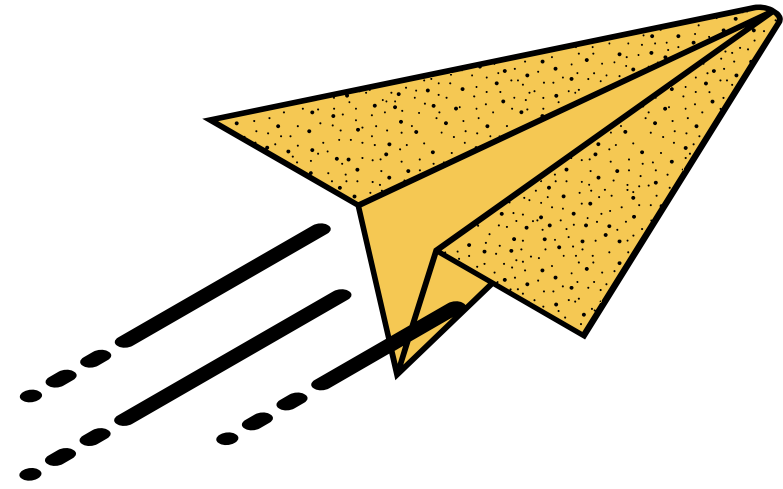
Рефлексія





ОЦІНКИ





**THANK
YOU!**

