

Складнопідрядне речення

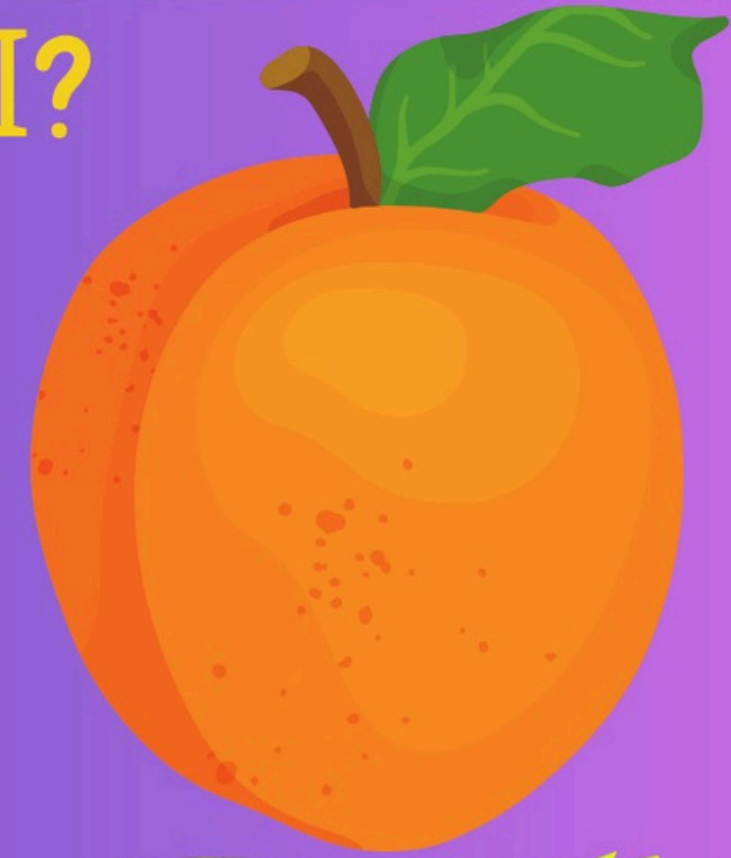
ЯКИЙ ТИ СЬОГОДНІ?



БУДУ ДІЛИТИСЯ
СВІЖИМИ ІДЕЯМИ!



ЧЕКАЙТЕ ВІД МЕНЕ
АКТИВНОСТЕЙ!



ТВЕРДО СТОЯТИМУ
НА СВОЄМУ!



ДОДАМ СВІЖОСТІ ТА
ОРИГІНАЛЬНОСТІ!



ЛЕЧУ ДО НОВИХ
ЕКСПЕРЕМЕНТІВ!



ЗДИВУЮ СВОЇМ
ПІДХОДОМ!

ЯКИЙ ТИ СЬОГОДНІ?



НЕ БОЮСЯ БУТИ
ПОПЕРЕДУ!



МАЮ БАГАТО ЦІКАВИХ
ІДЕЙ!



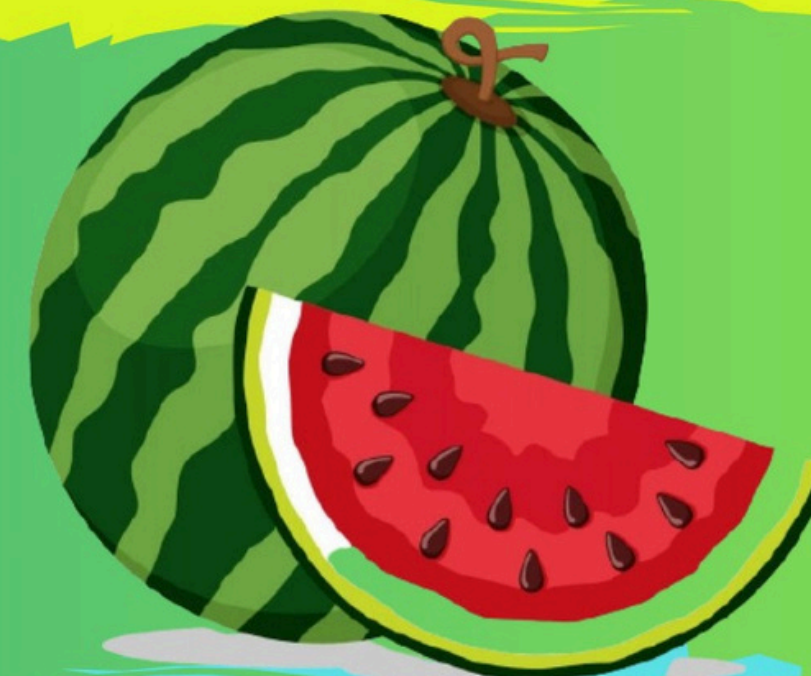
ВІДЧУВАЮ В СОБІ
ПОТЕНЦІАЛ!



ДОДАМ ЦІКАВИХ
НОТОК!



СЬОГОДНІ Я ВСІХ
ЗДИВУЮ!




БУДУ ДІЛИТИСЯ
ІДЕЯМИ!

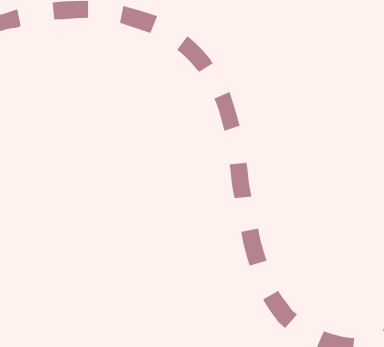



Складнопідрядне речення — складне речення, в якому одне просто речення є головним, а інше (підрядне) граматично залежить від головного і з'єднується з ним за допомогою підрядного сполучника або сполучного слова. Підрядне речення може бути розташовано до, всередині або після головного речення





Підрядні сполучники у складнопідрядних реченнях приєднують підрядну частину до головної. За значенням їх поділяють на:

- **часові:** коли, доки, поки, тільки, ледве, як тільки
 - **умовні:** якщо, якби (аби), коли, тільки
 - **мети:** щоб, для того щоб, з тим щоб, аби
 - **допустові:** попри те що, хоч, дарма що, хай
 - **порівняльні:** як, ніби, наче, неначе, нібито, начебто
 - **причинові та наслідкові:** тому що, бо, через те що
 - **способу дії:** щоб, що, як, чим, тим
 - **міри та ступеня:** щоб, що, як, чим, тим
 - **місця:** де, звідки, куди
- 
- 



Види складнопідрядних речень

- Складнопідрядні речення з підрядними з'ясувальними
- Складнопідрядні речення з підрядними означальними
- Складнопідрядні речення з підрядними обставинними




Підрядними означальними називаються речення, що пояснюють іменник у головному реченні й відповідають на питання який? яка? яке? які?

Небо, **яке** засіяли зорі, чудово заблищало

Тигрицею, **яку** печуть тавром, ревла земля під кінським
КОПИТОМ






Підрядні з'ясувальні речення — це підрядні речення, які відповідають на питання відмінків: хто? що? кого? чого? кому? чому? кого? що? ким? чим? на кому? на чому?

Підрядні з'ясувальні речення приєднуються до головного речення за допомогою **сполучних слів** який, чий, котрий, де, куди, як; та **сполучників** що, щоб, мов, ніби, наче, неначе.

Раптом виявилось, **що** Павка великий винахідник-конструктор





Підрядні речення місця

Підрядні речення місця вказують на місце або напрям дії, про яку йдеться в головному реченні і відповідають на питання де? куди? звідки? Вони стосуються всього головного речення, проте можуть уточнювати обставину місця, виражену вказівним словом (прислівниками там, тут, туди, звідти, скрізь, всюди).

До головного речення підрядні місця приєднуються **сполучними словами** де, куди, звідки

Іди туди, **звідки** прийшов





Підрядні речення часу

Підрядні речення часу вказують на час місця дії, про яку йдеться в головному реченні і відповідають на питання коли? відколи? доки? з якого часу? як довго?

Вони стосуються головного речення в цілому і приєднуються до нього **сполучними словами** як, як тільки, ледве, коли, поки, доти, скоро, під час того як, після того як.

Вказівними словами в головному реченні можуть виступати прислівники тоді, відтоді, доти

Він повернувся додому тоді, **коли** все скінчилося.





Підрядні речення способу дії і ступеня

Підрядні речення способу дії вказують на спосіб (характер) дії, про яку йдеться в головному реченні і відповідають на питання як? яким способом?

Вони пояснюють один із членів речення і приєднуються до нього **сполучниками** як, що, щоб, аж, ніби, наче, неначе, мов, немов, ніж, що...то та **сполучними словами** скільки, наскільки, як.

Вказівними словами в головному реченні можуть бути прислівники так, настільки, займенником стільки

Сергій подивився на Ольгу (так), **наче** вперше її побачив.





Підрядні порівняльні речення

Підрядні порівняльні речення вказують на місце або напрям дії, про яку йдеться в головному реченні і відповідають на питання як? як саме? подібно до чого?

Вони пояснюють усе головне речення і приєднуються до нього **сполучниками** як, ніби, неначе, мов, немов, немовби, немовбито

Хмари насувалися, **наче** великі хвилі

Підрядні порівняльні речення можуть бути неповними

Ніби від землетрусу, здригнулася вся земля.





Підрядні речення причини

Підрядні речення причини вживаються для вираження порівняння і відповідають на питання чому? через що? з якої причини?

Вони пояснюють головне речення в цілому і приєднуються до нього **сполучниками** бо, тому що, через те що, від того що, завдяки тому що, оскільки.

Вказівними словами у головному реченні можуть виступати **прислівники** тому, за тим, сполука через те

Прилинь, сизий орле, **бо** я одинокий





Підрядні речення мети

Підрядні речення мети вказують на мету дії, про яку йдеться в головному реченні і відповідають на питання для чого? з якою метою? навіщо?

Вони стосуються всього головного речення і приєднуються до нього за допомогою **сполучників** щоб, для того щоб, з тим щоб, аби, хай.

Вказівними словами у головному реченні можуть бути **сполуки** для того, на те, з тим

Я посланий, **щоб** виконать закон





Підрядні умови речення

Підрядні умови речення вказують на умову, за якої можливо те, про що йдеться в головному реченні і відповідають на питання за якої умови?

Вони пояснюють усе головне речення і приєднуються до нього за допомогою **сполучників** якщо, коли (можна замінити на якщо), коли б (можна замінити на якби), якби, як, аби, тільки б.

Вказівним словом у головному реченні може бути **прислівник** тоді

Як рясно квітує горобина, то добрий буде урожай.





Підрядні допустові речення

Підрядні допустові речення вказують на те, всупереч чому відбувається дія у головному реченні і відповідають на питання незважаючи на що?

Вони стосуються головного речення в цілому і приєднуються до нього **сполучниками** хоч (хоча), дарма що, попри те що, як не, куди не, хай (нехай)

Олена, **хоч** і була гострою на слово, змовчала.





Підрядні наслідкові речення

Підрядні наслідкові речення вказують на наслідок того, про що йдеться в головному реченні. Підрядні наслідкові речення не відповідають на питання.

Вони пояснюють головне речення в цілому, завжди стоять після нього і приєднуються до нього **сполучником** так що

Теплий туман стелився по полю і наливався балку по самі вінця, **так що** дерева потопали в ньому

