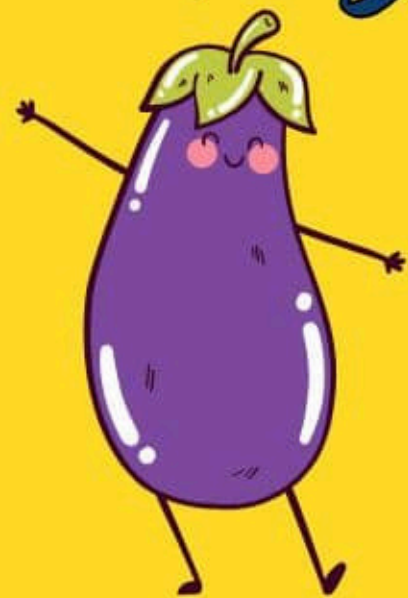


Складносурядне Речення



ЯКТИ ПОЧУВАЄШСЯ?



БАКЛАЖАНОСТИЧНО!



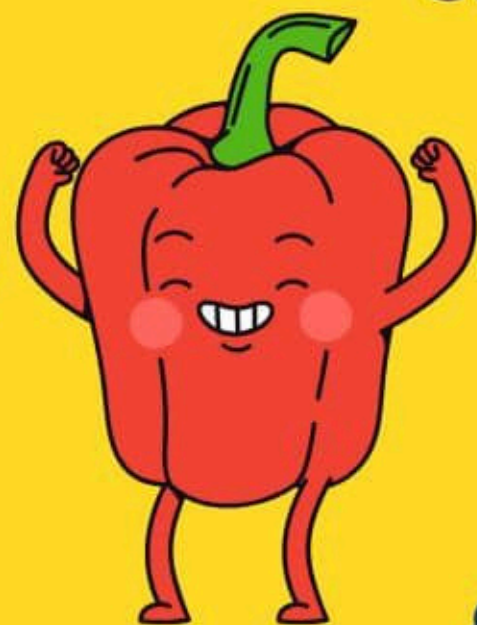
СПОРТОБРОКОЛЕЗНО!



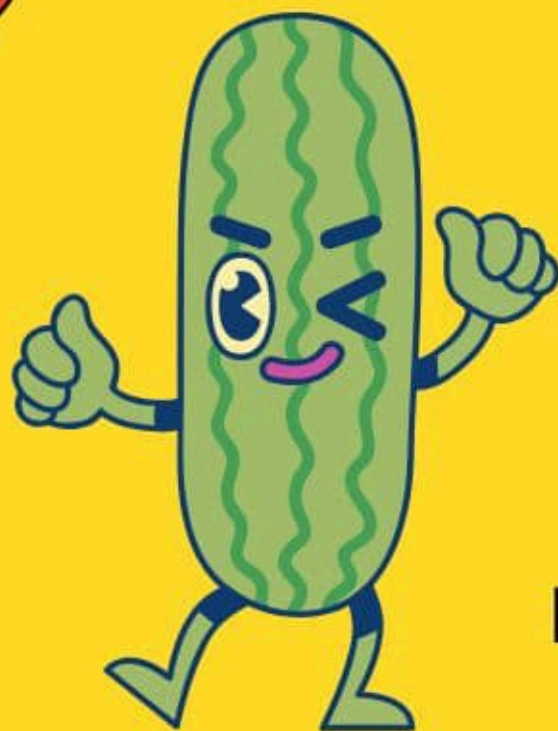
ЦИБУЛЕГРАЦІЙНО!



ЛОВОМОРКВЯНОВО!



ПЕРЧЕЗНО!



ОГІРЕННО!



ПОЛУНИЧНО-
КОСМІЧНО!



СУМНОКАРТОПЛЯНО!!

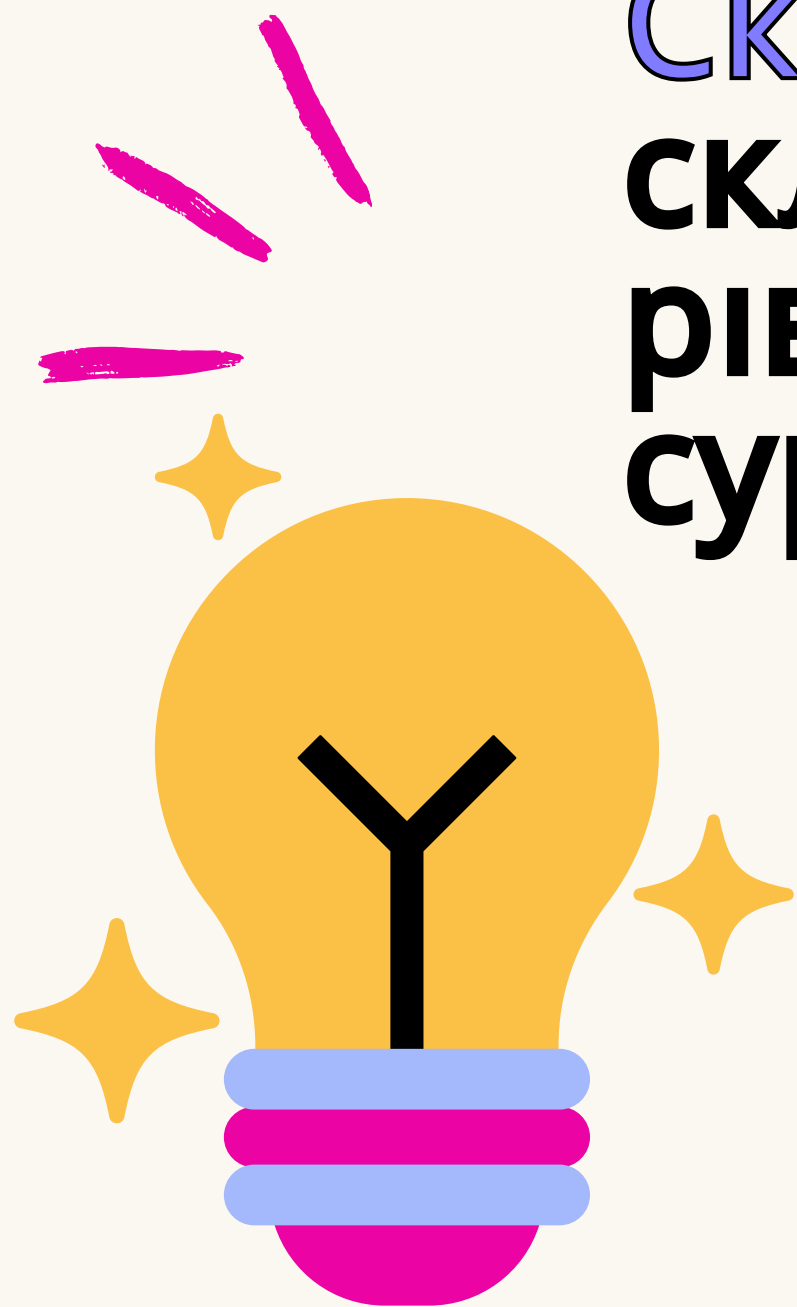


ПОМІДОРОВО!



БАНАНОВО!

Складносурядне речення - це складне речення, частини якого рівноправні за змістом і поєднані сурядними сполучниками



Корінь науки гіркий, а плід смачний

[], а [].

єднальними:

Подув вітер - і ліс
радісно загомонів

Частина
складносуряд
ного речення
з'єднуються
сполучниками
сурядності:

розділовими:

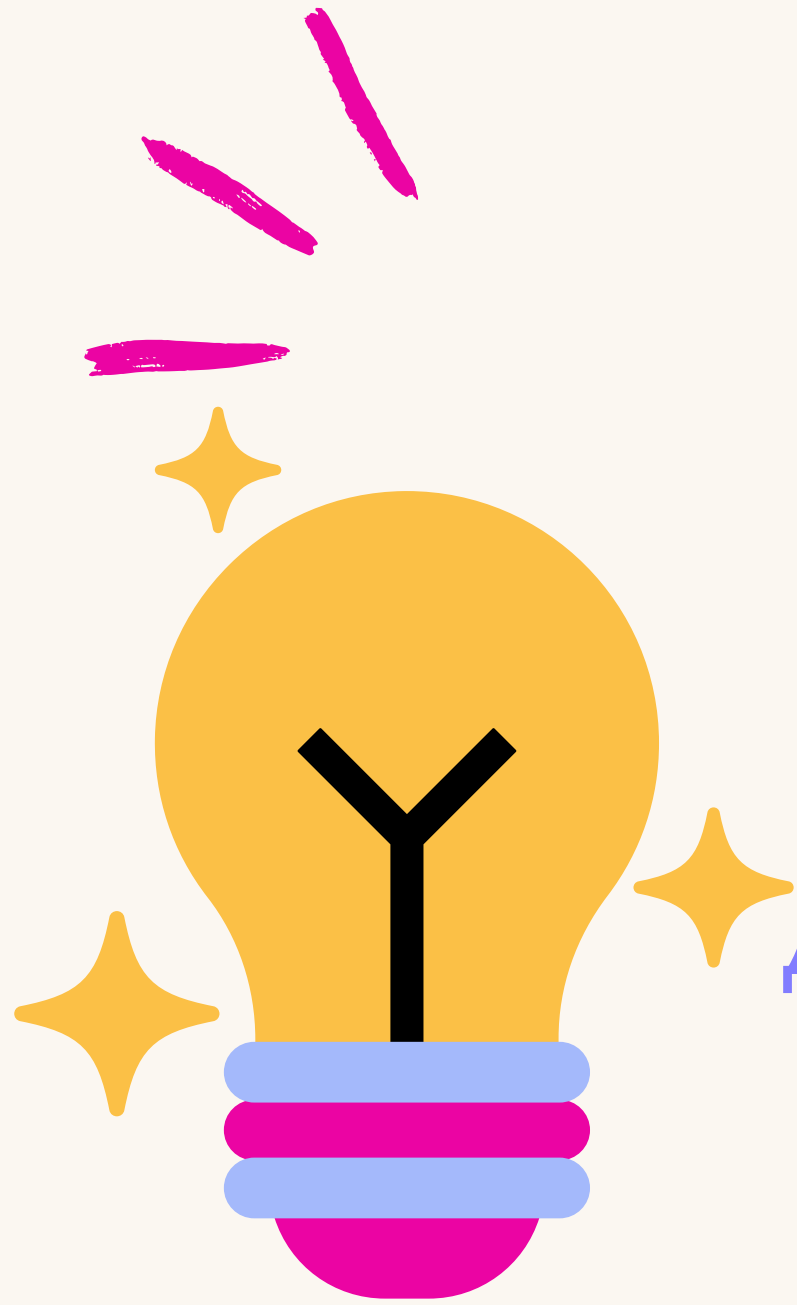
АБО Я ПІДУ ЗВІДСИ, АБО
ВОНА СТАНЕ ІНШОЮ

протиставний

Надворі дощ, а тут сухо і
тепло

Складносурядне речення з єднальними сполучниками
може виражатися:

- одночасність дій, подій, явищ, станів
І ми співали, і вони з нами також;
- послідовність дій, подій, явищ, станів
Хтось відчинив двері, і ми зайшли у кінату;
- причинно-наслідкова залежність між діями, подіями,
явищами, станами
Дощ пройшов- і Київ зазеленів;





Складносурядне речення з протиставними
сполучниками може виражатися:

- зіставлення дій, подій, явищ, станів

На клумбах горіли маки, а левкої ще тільки
розпускалися;

- протиставлення дій, подій, явищ, станів

Чорні хмари стояли над містом, але дощу ще не було.



Складносурядне речення з розділовими сполучниками
може виражатися:

- взаємовиключення дій, подій, явищ, станів
Чи ви мене не чуєте, чи, може, ще не прокинулися?
- чергування дій, подій, явищ, станів
Мене то кидало в жар, то проймало холодом.

Кома

Кома ставиться між частинами складносурядного речення, поєднаними сполучниками і (й), та, а, але, проте, зате, однак, або ... або, чи ... чи, ні ... ні, то ... то, не то ... не то, хоч ... хоч, наприклад:

Сонечко зайшло, і надворі почало вже темніти

Не то осінні води шуміли, збігаючи в Дунай, не то вітер бився в заламах провалля

Дощ нарешті припинився, і лагідне сонечко знову засяяло



Кома не ставиться:

- якщо перед єднальним чи розділовим сполучником у складносурядному реченні є спільний другорядний член, вставне слово або частки лише, ще, навіть:

На хвилину раптом стихли голоси і спинились тіні

- між простими реченнями, що входять до складносурядного і тоді, коли для обох простих речень є спільним не тільки повнозначне слово, а й неповнозначне:

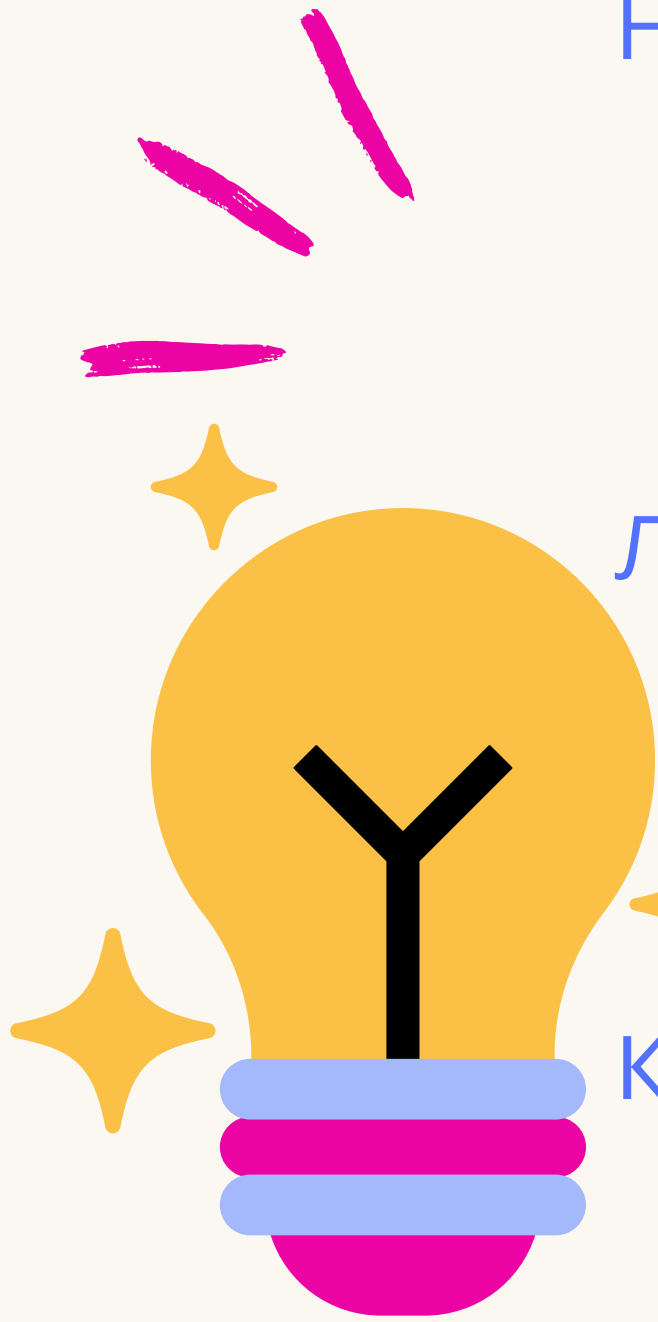
Лише гул од копит степом котився та хліба шелестіли

- між двома питальними, спонукальними або окличними реченнями, з'єднаними сполучниками і (й), та (у значенні і), або, чи:

Котра зараз година і коли вже прибуде потяг?

- між двома односкладними безособовими або номінативними реченнями:

Сумно й глухо! Ніч і тиша.



Крапка з комою

Крапка з комою ставиться між частинами складносурядного речення, якщо вони:

- дуже поширені і вже мають в середині розділові знаки:

Ся розмова лишила в мені якийсь гіркий несмак; але миритись, брати назад свої слова у мене не було бажання

- досить далекі за змістом:

Розжарене, червоне сонце низько спустилося; багряним світлом грало на деревах



Тире

Тире ставиться між частинами складносурядного речення перед сполучниками і, та (у значенні і), якщо:

- говориться про швидку зміну подій чи явищ:

Несподіваний ривок – і ми відриваємося від землі

- обидві частини виражають причинно-наслідкові відношення:

Ще мить – і сад загубить пишну вроду

- одна частина речення різко протиставляється другій.

