

СОРТУЙ

ПАПІР



ЯКЩО ВИ ЗДАЄТЕ НА ПЕРЕРОВКУ ВАШІ ПАПЕРОВІ ПРОДУКТИ І КАРТОН, ВАШ ВНЕСОК У ВИГЛЯДІ КОЖНОЇ ПЕРЕРОБЛЕНОЇ ТОННИ ЗБЕ-РІГАЄ В СЕРЕДНЬОМУ 17 ДЕРЕВ.

ВИГОТОВЛЕННЯ ПЕРЕРОБЛЕНОГО ПАПЕРУ ВИКОРИСТОВУЄ НА 80% МЕНШЕ ВОДИ, НА 65% МЕНШЕ ЕНЕРГІЇ І ВИРОБЛЯЄ НА 95% МЕНШЕ ЗАБРУДНЕННЯ АТМОСФЕРНОГО ПОВІТРЯ, НІЖ ВИРОБНИЦТВО ПЕРВИННОЇ ПАПЕРУ. ПАПІР МОЖЕ ПЕРЕРОБЛЯТИСЯ 5-6 РАЗІВ.



ПАПІР

доріжжя

вжива́не

скло



СКЛО Є ЄДИНИМ ПАКУВАЛЬНИМ МАТЕРІАЛОМ, ЯКИЙ МОЖЕ ВИГОТОВЛЯТИСЯ У «ЗАКРИТОМУ ЦИКЛІ». ЦЕ ОЗНАЧАЄ, ЩО КОЛИ СКЛОБІЙ Є 100% УТИЛІЗОВАНИМ ВИКОРИСТОВУЄТЬСЯ ПРИ ВИГОТОВЛЕННІ НОВИХ ПЛЯШОК ЧИ БАНОК, НА СМІТТЄЗВАЛИЩА НЕ ПОТРАПЛЯТЬ ЖОДНІ ВІДХОДИ ВІД СКЛЯНОЇ УПАКОВКИ.

СКЛОБІЙ МАЄ ЗНАЧНО НИЖЧИЙ ТЕМПЕРАТУРНИЙ ПОРІГ ПРИ ПЛАВЛЕННІ, НІЖ ЗВИЧАЙНА СИРОВИНА. ПРИ ОДНАКОВИХ ЗАТРАТАХ ЕНЕРГІЇ БУДЕ ВИПЛАВЛЕНО БІЛЬШУ КІЛЬКІСТЬ СКЛОТАРИ, І, ТАКИМ ЧИНОМ, ЗМЕНШЕНО ВИКИДИ В АТМОСФЕРУ.



скло

СОРТУЙ

ВЖИВАНІ БАТАРЕЙКИ



БАТАРЕЙКИ



ДО СКЛАДУ БАТАРЕЙКИ ВХОДИТЬ ВЕЛИКА КІЛЬКІСТЬ ШКІДЛИВИХ РЕЧОВИН: РТУТЬ, СВИНЕЦЬ, КАДМІЙ, ЯКІ ЧЕРЕЗ ВОДУ І ЇЖУ ПОТРАПЛЯЮТЬ В ОРГАНІЗМ ЛЮДИНИ.

ЗОВНІШНЯ ОБОЛОНКА ЗВЧАЙНОЇ БАТАРЕЙКИ РУЙНУЄТЬСЯ ПРИБЛИЗНО ЗА 10 РОКІВ, А ЇЇ ВМІСТ ВРАЖАЄ 20 М² ЗЕМЛІ АБО 400 ЛІТРІВ ВОДИ. ПІСЛЯ ПЕРЕРОБКИ З КОМПОНЕНТІВ БАТАРЕЙКИ ОТРИМУЮТЬ СУХІ РОЗПОДІЛЕНІ ХІМІЧНІ ЕЛЕМЕНТИ, ЯКІ В ПОДАЛЬШОМУ ВИКОРИСТОВУЮТЬСЯ У ВИРОБНИЦТВІ.



СОРТУЙ

ПЛАСТИК

ВЖИВАНИЙ

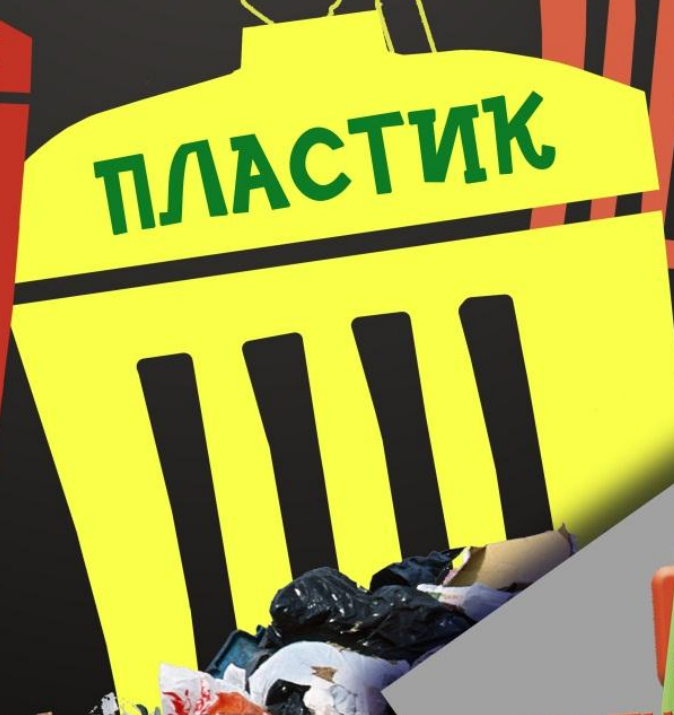
ПЛАСТИК



ПЕРЕРобКА ПЛАСТМАСИ ДОЗВОЛЯЄ ЗБЕРЕТИ ДО 2/3 ЕНЕРГІЇ НЕОБХІДНОЇ ДЛЯ ВИРОБНИЦТВА ПЛАСТИКУ З СИРОВИНИ. ПЛАСТИКУ НЕОБХІДНО БЛИЗЬКО 450 РОКІВ ТІЛЬКИ ДЛЯ ТОГО, ЩОБ ПОЧАТИ РОЗ-

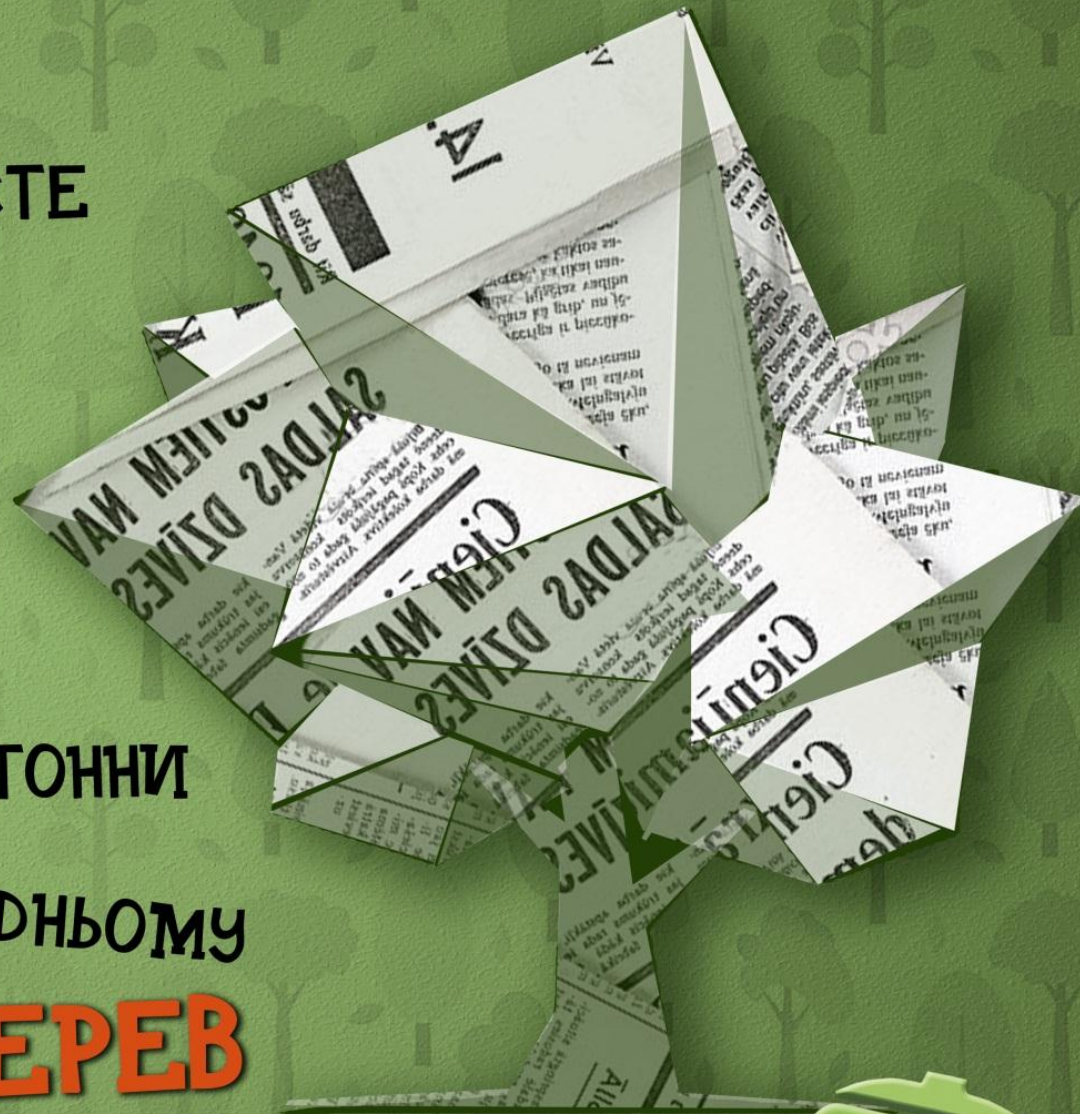
КЛАДАТИСЯ. ПІСЛЯ ЦЬОГО ПРОЦЕС ЙОГО РОЗКЛАДАННЯ ЗАЙМАЄ ДОДАТКОВИХ 50-80 РОКІВ. СОРТУВАННЯ І ЗДАВАННЯ ПЛАСТИКОВИХ ПЛЯШОК НА ПЕРЕРобКУ ЗБЕРІГАЄ ПРИРОДНІ РЕСУРСИ ТА ПОКРАЩУЄ ЕКОЛОГІЮ. 1 Т ЗДАНОГО НА ПЕРЕРобКУ ПЛАСТИКУ ЕКОНОМИТЬ 750 КГ НАФТИ.







ЯКШО ВИ ЗДАЄТЕ
НА ПЕРЕРОБКУ
ВАШІ ПАПЕРОВІ
ПРОДУКТИ ТА КАРТОН,
ВАШ ВНЕСОК
У РОЗМІР
КОЖНОЇ ПЕРЕРОБЛЕНОЇ ТОННИ
ЗБЕРІГАЄ В СЕРЕДНЬОМУ
17 ДЕРЕВ



ЯКЩО
СКЛЯНА
ПЛЯШКА
ПОТРАПЛЯЄ
НА
ЗВАЛИЩЕ

ЦЕ ЗАЙМЕ
МАЙЖЕ

**МІЛЬЙОН
РОКІВ**

ЩОБ ВОНА РОЗКЛАЛАСЯ ПОВНІСТЮ



А ЯКЩО ЗДАЄТЬСЯ
НА **ПЕРЕРОБКУ**
ЦЕ ЗАЙМЕ ВСЬОГО

МІСЯЦЬ

ЩОБ ВОНА ЗНОВУ
ПОТРАПИЛА НА
ПОЛИЦІ МАГАЗИНУ
ЯК НОВА



СОРТУВАННЯ

СМІТТЯ

МЕТАЛО-
БРУХТ



МЕТАЛИ ЛЕГКО ПІДДАЮТЬСЯ ПЕРЕРОБЦІ, ТОМУ ЩО ЇХ МОЖНА ПЕРЕПЛАВИТИ І ОТРИМАТИ МЕТАЛ ТАКОЇ Ж ЯКОСТІ, ЯК І ТОЙ, ЩО ВИХОДИТЬ БЕЗПОСЕРЕДНЬО З РУДИ. ПЕРЕРОБКА МЕТАЛОБРУХТУ ВИМАГАЄ

ЗНАЧНО МЕНШЕ ЕНЕРГІЇ, НІЖ ОТРИМАННЯ МЕТАЛУ З РУДИ, І ВІДХОДІВ ПРИ ПЕРЕРОБЦІ МЕНШЕ. МЕТАЛ МОЖНА ПЕРЕРОБЯТИ СКІЛЬКИ ЗАВГОДНО РАЗІВ. ДЛЯ ПЕРЕРОБКИ АЛЮМІНІЄВИХ БАНОК НЕОБХІДНО В 20 РАЗІВ МЕНШЕ ЕНЕРГІЇ, НІЖ ДЛЯ ВИРОБНИЦТВА НОВОГО АЛЮМІНІЮ.



СМАКУЙ СМІТТЯ



ОСНОВНА МАСА ВІДХОДІВ ТА ПОБІЧНИХ ПРОДУКТІВ ХАРЧОВОЇ ПРОМИСЛОВОСТІ – БЛИЗЬКО **70%** – ВИКОРИСТОВУЄТЬСЯ БЕЗПОСЕРЕДНЬО НА КОРМОВІ ЦІЛІ В ТВАРИНИЦТВІ, БЛИЗЬКО **20%** НАПРАВЛЯЄТЬСЯ НА ВИРОБНИЦТВО ПРОДУКТІВ ХАРЧУВАННЯ ТА ТЕХНІЧНОЇ ПРОДУКЦІЇ, РЕШТА ВИКОРИСТОВУЄТЬСЯ ЯК ДОБРИВО ТА ПАЛИВО.

ЧАС РОЗКЛАДАННЯ: 1-2 ТИЖНІ. СПОСІБ ВТОРИННОГО ВИКОРИСТАННЯ: КОМПОСТУВАННЯ. ВІДХОДИ ХАРЧОВИХ ПІДПРИЄМСТВ ДУЖЕ ОБ'ЄМНІ, МІСТЯТЬ БАГАТО ВОЛОГИ, МАЛОТРАНСПОРТАБЕЛЬНІ І НЕ МОЖУТЬ ДОВГО ЗБЕРІГАТИСЯ.



**ХАРЧОВІ
ВІДХОДИ**



КОЖНА ВИКИНУТА
БАТАРЕЙКА ЗАЛІЗНА
ОПРУГІТИ ДО
20 М.КВ. ТРАНТІУ.
САМЕ З ЦЬОЇ ПРИЧИНИ
БАТАРЕЙКИ НЕ МОЖНА
ВИКИДАТИ НА СМІТНИК. А
НЕОБХІДНО ПЕРЕДАВАТИ У
ПУНКТІ ЗБОРУ БАТАРЕЙОК
ДЛЯ ПОДАЛЬШОЇХ
УТИЛІЗАЦІЙ.

ЗГІДНО З ДОСЛІДЖЕННЯМИ, ПЕРЕРОБКА
АЛЮМІНІЮ ЕКОНОМИТЬ БЛИЗЬКО **60%**
ПЛОЩІ СМІТТЄЗВАЛИЩ.

ПРОЦЕС ПЕРЕРОБКИ АЛЮМІНІЮ ВКЛЮЧАЄ В СЕБЕ
ПРОЦЕС ПЛАВЛЕННЯ МЕТАЛУ, ЯКИЙ ПОТІМ ПЛАВИТЬСЯ В ПЕЧІ.
ПОДРІБНЕННЯ МЕТАЛУ, А РОЗПЛАВЛЕНИЙ АЛЮМІНІЙ
ВІДХОДИ ВИКИДАЮТЬСЯ ДЛЯ НАПОВ. ПОСУДУ,
ВИКОРИСТОВУЄТЬСЯ ДЛЯ НАПОВ. КОМП'ЮТЕРІВ,
НОВИХ ПРОДУКТІВ: БАНОК ДЛЯ МОБИЛ. ТЕЛЕФОНІВ, ЛІТАКІВ І Т. Д.
ВЕЛОСИПЕДІВ, СЛАЙДІНГІВ, АВТОМОБІЛІВ, ПРОВОДІВ.



НАВРЯД ЧИ МОЖНА ЗНАЙТИ ЩОСЬ БІЛЬШ
РОЗПОВСЯДЖЕНЕ Й ВОДНОЧАС ШКІДЛИВЕ, ЯК
ПЛАСТИКОВА ПЛЯШКА: В ПРИРОДІ ВОНА
РОЗКЛАДАЄТЬСЯ **ПОНАД 100 РОКІВ**,
А ПРИ ЗГОРЯННІ ВИДІЛЯЄ НАДЗВІЧАЙНО ШКІДЛИВИЙ
ДЛЯ ЗДОРОВ'Я **ДІОКСИН**.

НА СМІТНИКАХ ПО ВСІЙ КРАЇНІ ЗІБРАЛОСЯ БІЛЬШЕ
300 ТИСЯЧ ТОНН ЦЬОГО ВИДУ ВІДХОДІВ, ХОЧА
ЙОГО МОЖНА ПЕРЕРОБЛЯТИ.

З ТАКИХ ПЛЯШОК РОБЛЯТЬ СПОЧАТКУ ГРАНУЛИ, А ВЖЕ З
ГРАНУЛ МОЖУТЬ РОБИТИ КУПУ ВСЬОГО ІНШОГО - ВІД
ТАКИХ ЖЕ **ПЛАСТИКОВИХ ПЛЯШОК** ТА ІНШОЇ ТАРИ ДО
ТКАНИН, ОБІВ'ЯЗУ Й ДИТАЧИХ ІГРАШОК.



ЯКЩО **СКЛЯНА ПЛЯШКА** ПОТРАПАЄ
НА ЗВАЛИЩЕ, ЦЕ ЗАЙМЕ
МАЙЖЕ МІЛЬЙОН РОКІВ, ЩОБ ВОНА
РОЗКЛАДАЄТЬСЯ ПОВНІСТІЮ. І НАВПАКИ, ЯКЩО
СКЛЯНА ПЛЯШКА ЗДАЄТЬСЯ У ПЕРЕРОБКУ,
ТО ЦЕ ЗАЙМЕ **ВСЬОГО МІСЯЦЬ** ДЛЯ ТОГО,
ЩОБ ВОНА ЗНОВУ ПОТРАПИЛА НА ПОЛІЩІ
МАГАЗИНУ, ЯК НОВА.

ЗА **ТОННУ СКЛА**, ЯКЕ ВИКОРИСТОВУЄТЬСЯ
ПОВТОРНО, МОЖЕ БУТИ ЗВЕРЖЕНО
600 КГ ПІСКУ, 170 КГ ВАПНЯКУ,
МАЙЖЕ **190 КГ** КАЛЬЦІЙОВОЇ СОДИ
ТА БЛИЗЬКО **70 КГ** ПОЛЬОВОГО ШЛАКУ.



У **ТОННІ СМІТТЯ** БЛИЗЬКО **30%** ПАПЕРОВИХ
ВІДХОДІВ, АЛЕ ПОТРАПИВШИ НА СМІТНИК,
ВОНІ ПЕЧАЮТЬСЯ БЕЗПОВОРНОТНО.
ТОМУ МАКУЛАТУРУ НЕ ПЛАЧАЮТЬ
ОКРЕМО. ЇЇ ДАЛІАЄ НА **13 СОРТІВ**
- ВІД ВІДХОДІВ БІЛОГО ПАПЕРУ
ДО СТАРОЇ ШПАПЕРИ
І МІШІВ ВІД ЦЕМЕНТУ.